

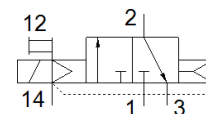
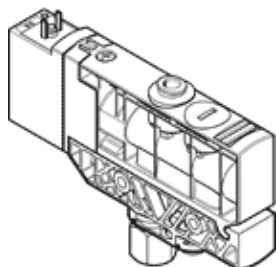
# Magnetventil

## VUVB-L-M32C-AZD-T14-1C1

Teilenummer: 568288

FESTO

Dieses Produkt ist nur über die Festo Gesellschaft USA erhältlich.  
Dieser Typ ist für Vakuumbetrieb geeignet.



### Datenblatt

| Merkmal                                 | Wert   |
|---|--|
| Ventilfunktion                          | 3/2 geschlossen monostabil                                 |
| Betätigungsart                          | elektrisch   |
| Ventilgröße                             | 20 mm  |
| Normalnenndurchfluss                    | 500 l/min  |
| Betriebsdruck                           | -0,9 ... 8 bar   |
| Konstruktiver Aufbau                    | Kolben-Schieber  |
| Rückstellart                            | pneumatische Feder   |
| Schutzart                               | IP65   |
| Nennweite                               | 7 mm   |
| Abluftfunktion                          | nicht drosselbar   |
| Dichtprinzip                            | weich  |
| Einbaulage                              | beliebig   |
| Handhilfsbetätigung                     | rastend<br>tastend   |
| Steuerart                               | vorgesteuert   |
| Steuerluftversorgung                    | extern   |
| Strömungsrichtung                       | nicht reversibel   |
| Steuerdruck                             | 2 ... 8 bar  |
| Schaltzeit aus                          | 20 ms  |
| Schaltzeit ein                          | 20 ms  |
| Spulenkennwerte                         | 24 V DC: 1,5 W   |
| Stoßspannungsfestigkeit                 | 0,8 kV   |
| Verschmutzungsgrad                      | 3  |
| Zulässige Spannungsschwankungen         | +/- 10 %   |
| Betriebsmedium                          | Druckluft nach ISO 8573-1:2010 [7:4:4]                     |
| Hinweis zum Betriebs- und Steuermedium  | Geölter Betrieb möglich (im weiteren Betrieb erforderlich) |
| Korrosionsbeständigkeitsklasse KBK      | 1  |
| Lagertemperatur                         | -20 ... 40 °C  |
| Mediumstemperatur                       | -5 ... 50 °C   |
| Umgebungstemperatur                     | -5 ... 50 °C   |
| Max. Anziehdrehmoment Ventilbefestigung | 2 Nm   |
| Max. Anziehdrehmoment Wandmontage       | 3 Nm   |
| Produktgewicht                          | 180 g  |
| Elektrischer Anschluss                  | Stecker<br>nach EN 175301-803<br>Form C                    |
| Befestigungsart                         | mit Durchgangsbohrung                                      |
| Anschluss Steuerhilfsluft 12/14         | M5   |
| Anschluss Steuerabluft 84               | nicht gefasst  |
| Pneumatischer Anschluss 1               | QS-1/4   |
| Pneumatischer Anschluss 2               | QS-1/4   |
| Pneumatischer Anschluss 3               | NPT1/4-18  |
| Werkstoffhinweis                        | Kupfer- und PTFE-frei                                      |

| <b>Merkmal</b>                       | <b>Wert</b>             |
|--------------------------------------|-------------------------|
|                                      | RoHS konform            |
| Werkstoffinformation Anschlussplatte | PA-verstärkt            |
| Werkstoffinformation Dichtungen      | FPM<br>HNBR<br>NBR      |
| Werkstoffinformation Gehäuse         | PA-verstärkt            |
| Werkstoffinformation Kolbenschieber  | Aluminium-Knetlegierung |