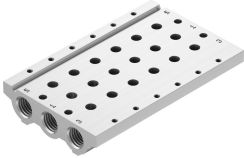


Anschlussleiste VABM-L1-14S-G14-6

Teilenummer: 566622

FESTO



Datenblatt

Merkmale	Wert
Rastermaß	16 mm
Max. Anzahl Ventilplätze	16
Betriebsdruck	-0.09 MPa...1 MPa -0.9 bar...10 bar
Zulassung	RCM Mark c UL us - Recognized (OL)
Korrosionsbeständigkeitsklasse KBK	2 - mäßige Korrosionsbeanspruchung
LABS-Konformität	VDMA24364-B1/B2-L
Eignung zur Produktion von Li-Ionen Batterien	Metalle mit mehr als 1% Massenanteil Kupfer, Zink oder Nickel sind ausgeschlossen von der Verwendung. Ausgenommen sind Nickel in Stählen, chemisch vernickelte Oberflächen, Leiterplatten, Leitungen, elektrische Steckverbinder und Spulen
Reinraumklasse	Klasse 5 nach ISO 14644-1
Max. Anziehdrehmoment Hutschienenmontage	1.5 Nm
Max. Anziehdrehmoment Ventilbefestigung	0.65 Nm
Max. Anziehdrehmoment Wandmontage	3 Nm
Produktgewicht	282 g
Pneumatischer Anschluss 1	G1/4
Pneumatischer Anschluss 3	G1/4
Pneumatischer Anschluss 5	G1/4
Werkstoff-Hinweis	RoHS konform
Werkstoff Anschlussleiste	Aluminium-Knetlegierung