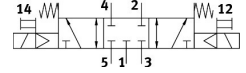
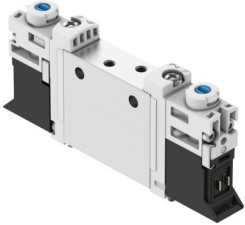


Magnetventil

VUVG-L10A-P53C-T-M3-1P3

Teilenummer: 566439

FESTO



Datenblatt

Merkmal	Wert
Ventilfunktion	5/3 geschlossen
Betätigungsart	elektrisch
Ventilgröße	10 mm
Normalnennendurchfluss (normalisiert nach DIN 1343)	90 l/min...90 l/min
Pneumatischer Arbeitsanschluss	M3
Betriebsspannung	24V DC
Betriebsdruck	0.3 MPa...0.3 MPa 3 bar...3 bar
Konstruktiver Aufbau	Kolben-Schieber
Rückstellart	mechanische Feder
Zulassung	RCM Mark c UL us - Recognized (OL)
Schutzart	IP40 IP65 mit Steckdose
Nennweite	2 mm...2 mm
Abluftfunktion	drosselbar
Dichtprinzip	weich
Einbaulage	beliebig
Handhilfsbetätigung	rastend tastend verdeckt
Steuerart	vorgesteuert
Steuerluftversorgung	intern
Überdeckung	positive Überdeckung
Steuerdruck	0.3 MPa...0.3 MPa 3 bar...3 bar
Vakuumtauglichkeit	nein
Schaltzeit aus	25 ms...25 ms
Schaltzeit ein	8 ms...8 ms
Schaltzeit um	14 ms...14 ms
Einschaltdauer	100%
Max. positiver Prüfimpuls bei 0 Signal	700 µs...700 µs

Merkmal	Wert
Max. negativer Prüfimpuls bei 1 Signal	900 µs...900 µs
Spulenkennwerte	24 V DC: 1,0 W 24 V DC: Niederstromphase 0,3 W, Hochstromphase 1,0 W
Zulässige Spannungsschwankungen	+/- 10 %
Betriebsmedium	Druckluft nach ISO 8573-1:2010 [7:4:4]
Hinweis zum Betriebs-/Steuermedium	Geölter Betrieb möglich (im weiteren Betrieb erforderlich)
Schwingfestigkeit	Transporteinsatzprüfung mit Schärfegrad 2 nach FN 942017-4 und EN 60068-2-6
Einschränkung Umgebungs- und Medientemperatur	-5 - 50 °C ohne Haltestromabsenkung
Schockfestigkeit	Schockprüfung mit Schärfegrad 2 nach FN 942017-5 und EN 60068-2-27
Korrosionsbeständigkeitsklasse KBK	2 - mäßige Korrosionsbeanspruchung
LABS-Konformität	VDMA24364-B1/B2-L
Reinraumklasse	Klasse 5 nach ISO 14644-1
Mediumstemperatur	-5 °C...-5 °C
Umgebungstemperatur	-5 °C...-5 °C
Produktgewicht	49 g...49 g
Elektrischer Anschluss	über elektrische Anschlussplatte
Befestigungsart	auf Anschlussleiste mit Durchgangsbohrung wahlweise:
Pneumatischer Anschluss 1	M3
Pneumatischer Anschluss 2	M3
Pneumatischer Anschluss 3	M3
Pneumatischer Anschluss 4	M3
Pneumatischer Anschluss 5	M3
Werkstoff-Hinweis	RoHS konform
Werkstoff Dichtungen	HNBR NBR
Werkstoff Gehäuse	Aluminium-Knetlegierung