

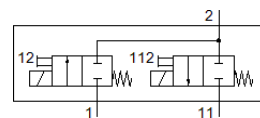
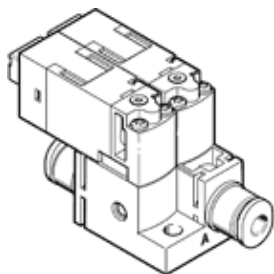
Vakuumventil

MHA1-2X2/2G-1,5-4-4-4

Teilenummer: 566175

FESTO

montierbar mit einer Schraube auf jeder beliebigen, ebenen Fläche.



Datenblatt

| Merkmal | Wert |
|--|---|
| Ventilfunktion | 2x2/2 geschlossen monostabil |
| Betätigungsart | elektrisch |
| Baubreite | 20 mm |
| Normalnenndurchfluss | 30 l/min |
| Betriebsdruck | 0 ... 1,5 bar |
| Rückstellart | mechanische Feder |
| Schutzart | IP40 |
| CE-Zeichen (siehe Konformitätserklärung) | nach EU-EMV-Richtlinie nach EU-RoHS-RL |
| UKCA-Zeichen (siehe Konformitätserklärung) | nach UK Vorschriften für EMV nach UK RoHS Vorschriften |
| Nennweite | 1,5 mm |
| Rastermaß | 20 mm |
| Abluftfunktion | nicht drosselbar |
| Dichtprinzip | weich |
| Einbaulage | beliebig |
| Handhilfsbetätigung | tastend |
| Steuerart | direkt |
| Strömungsrichtung | nicht reversibel |
| Signalzustandsanzeige | LED |
| Betriebsdruck reversibel | -0,95 ... 0 bar |
| Vakuumtauglichkeit | ja |
| Normaldurchfluss | 30 l/min |
| Max. Schaltfrequenz | 10 Hz |
| Schaltzeit aus | 6 ms |
| Schaltzeit ein | 6 ms |
| Einschaltdauer | 100 % |
| Spulenkennwerte | 24 V DC: Niederstromphase 0,7 W, Hochstromphase 3 W |
| Zulässige Spannungsschwankungen | +/- 10 % |
| Betriebsmedium | Druckluft nach ISO 8573-1:2010 [7:4:4] |
| Hinweis zum Betriebs- und Steuermedium | Geölter Betrieb möglich (im weiteren Betrieb erforderlich) |
| Schwingfestigkeit | Transporteinsatzprüfung mit Schärfegrad 2 nach FN 942017-4 und EN 60068-2-6 |
| Schockfestigkeit | Schockprüfung mit Schärfegrad 2 nach FN 942017-5 und EN 60068-2-27 |
| Korrosionsbeständigkeitsklasse KBK | 2 - mäßige Korrosionsbeanspruchung |
| LABS-Konformität | VDMA24364-B2-L |
| Lagertemperatur | -20 ... 60 °C |
| Mediumtemperatur | -5 ... 50 °C |
| Umgebungstemperatur | -5 ... 50 °C |
| Produktgewicht | 30,6 g |
| Max. Leitungslänge | 30 m |
| Elektrischer Anschluss | Stecker KMH |
| Befestigungsart | mit Durchgangsbohrung |
| Pneumatischer Anschluss 1 | QS-4 |

| Merkmal | Wert |
|----------------------------|-------------------------------|
| Pneumatischer Anschluss 11 | QS-4 |
| Pneumatischer Anschluss 2 | QS-4 |
| Werkstoffhinweis | RoHS konform |
| Werkstoff Dichtungen | FPM HNBR NBR |
| Werkstoff Gehäuse | PA-verstärkt PPS-verstärkt |
| Werkstoff Schrauben | Stahl |