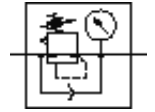
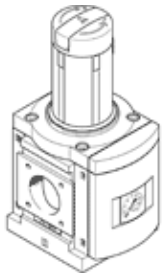


Druckregelventil MS9-LR-NG-D7-AG-PSI-AS

Teilenummer: 564143

FESTO



Datenblatt

| Merkmal | Wert |
|---|--|
| Baugröße | 9 |
| Baureihe | MS |
| Betätigungssicherung | mit Zubehör schließbar |
| Einbaulage | beliebig |
| Konstruktiver Aufbau | vorgesteuertes Membranregelventil |
| Reglerfunktion | Ausgangsdruck konstant mit Vordruckkompensation mit Sekundärentlüftung mit Rückstromverhalten |
| Druckanzeige | mit Manometer |
| Betriebsdruck | 0,8 ... 20 bar |
| Druckregelbereich | 0,3 ... 12 bar |
| Max. Druckhysterese | 0,3 bar |
| Betriebsmedium | Luftqualitätsklasse 5:7:- nach DIN ISO 8573-1 |
| Korrosionsbeständigkeitsklasse KBK | 2 |
| Lagertemperatur | -10 ... 60 °C |
| Mediumstemperatur | -10 ... 60 °C |
| Umgebungstemperatur | -10 ... 60 °C |
| Produktgewicht | 1.400 g |
| Befestigungsart | wahlweise: mit Zubehör Fronttafeleinbau Leitungseinbau |
| Werkstoffinformation Abdeckung | PA-verstärkt |
| Werkstoffhinweis | RoHS konform |
| Werkstoffinformation Anschlussplatte | Aluminium-Druckguss |
| Werkstoffinformation Befestigungswinkel | Aluminium-Druckguss |
| Werkstoffinformation Gehäuse | Aluminium-Druckguss |
| Werkstoffinformation Modulverbinder | Aluminium-Druckguss |
| Werkstoffinformation Membran | NBR |
| Werkstoffinformation Ventilstößel | Aluminium-Knetlegierung NBR POM |