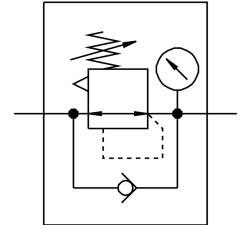


Druckregelventil MS9-LR-G-D7-AG-BAR-AS

Teilenummer: 564138

FESTO



Datenblatt

Merkmale	Wert
Baugröße	9
Baureihe	MS
Betätigungssicherung	mit Zubehör schliessbar
Einbaulage	beliebig
Konstruktiver Aufbau	vorgesteuertes Membranregelventil
Reglerfunktion	Ausgangsdruck konstant mit Vordruckkompensation mit Sekundärentlüftung mit Rückstromverhalten
Druckanzeige	mit Manometer
Betriebsdruck	1 bar...20 bar
Druckregelbereich	0.5 bar...12 bar
Max. Druckhysterese	0.4 bar
Ex-Umgebungstemperatur	-10°C ≤ Ta ≤ +60°C
Betriebsmedium	Druckluft nach ISO 8573-1:2010 [7:4:4] Inerte Gase
Hinweis zum Betriebs-/Steuermedium	Geölter Betrieb möglich (im weiteren Betrieb erforderlich)
Korrosionsbeständigkeitsklasse KBK	2 - mäßige Korrosionsbeanspruchung
LABS-Konformität	VDMA24364-B1/B2-L
Lagertemperatur	-10 °C...60 °C
Mediumtemperatur	-10 °C...60 °C
Umgebungstemperatur	-10 °C...60 °C
Produktgewicht	1400 g
Befestigungsart	wahlweise: Fronttafeleinbau Leitungseinbau mit Zubehör
Werkstoff Abdeckung	PA-verstärkt
Werkstoff-Hinweis	RoHS konform
Werkstoff Anschlussplatte	Aluminium-Druckguss
Werkstoff Befestigungswinkel	Aluminium-Druckguss
Werkstoff Gehäuse	Aluminium-Druckguss

Merkmal	Wert
Werkstoff Modulverbinder	Aluminium-Druckguss
Werkstoff Membran	NBR
Werkstoff Ventilstößel	Aluminium-Knetlegierung NBR POM