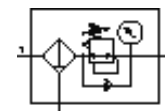


Filter-Regelventil MS9-LFR-NG-D6-CUM-AG-PSI-AS

Teilenummer: 564126

FESTO



Datenblatt

Merkmal	Wert
Baugröße	9
Baureihe	MS
Betätigungssicherung	mit Zubehör schließbar
Einbaulage	senkrecht +/- 5°
Filterfeinheit	5 µm
Kondensatablass	manuell drehend
Konstruktiver Aufbau	vorgesteuertes Filter-Membranregelventil
Max. Kondensatmenge	220 ml
Reglerfunktion	Ausgangsdruck konstant mit Vordruckkompensation mit Sekundärentlüftung mit Rückstromverhalten
Druckanzeige	mit Manometer
Betriebsdruck	0,8 ... 20 bar
Druckregelbereich	0,3 ... 7 bar
Max. Druckhysterese	0,3 bar
Betriebsmedium	Luftqualitätsklasse 5:7:- nach DIN ISO 8573-1
Korrosionsbeständigkeitsklasse KBK	2
Lagertemperatur	-10 ... 60 °C
Luftreinheitsklasse am Ausgang	3.7.- nach DIN ISO 8573-1
Mediumstemperatur	-10 ... 60 °C
Umgebungstemperatur	-10 ... 60 °C
Produktgewicht	2.400 g
Befestigungsart	wahlweise: mit Zubehör Leitungseinbau
Werkstoffinformation Abdeckung	PA-verstärkt
Werkstoffinformation Drallscheibe	POM
Werkstoffinformation Filterträger	POM
Werkstoffhinweis	RoHS konform
Werkstoffinformation Anschlussplatte	Aluminium-Druckguss
Werkstoffinformation Befestigungswinkel	Aluminium-Druckguss
Werkstoffinformation Filter	PE
Werkstoffinformation Gehäuse	Aluminium-Druckguss
Werkstoffinformation Modulverbinder	Aluminium-Druckguss
Werkstoffinformation Membran	NBR
Werkstoffinformation Schale	Aluminium-Knetlegierung
Werkstoffinformation Schalendichtung	NBR
Werkstoffinformation Sichtscheibe	PA
Werkstoffinformation Trennteller	POM
Werkstoffinformation Ventilstößel	Aluminium-Knetlegierung NBR POM