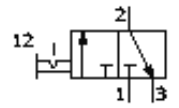


# Einschaltventil MS9-EM-NG-VS

Teilenummer: 562953

FESTO



## Datenblatt

Merkmal	Wert
Baureihe	MS
Baugröße	9
Rastermaß	90 mm
Konstruktiver Aufbau	Kolben-Schieber
Betätigungsart	manuell
Dichtprinzip	weich
Abluftfunktion	nicht drosselbar
Betätigungssicherung	Drehknopf mit Arretierung
Rückstellart	Zwangsführung
Steuerart	direkt
Ventilfunktion	3/2 bistabil
Betriebsdruck	0 ... 20 bar
Normalnenndurchfluss	18.000 l/min
Normalnenndurchfluss 2-3	14.100 l/min
Betriebsmedium	gefilterte Druckluft, Filterfeinheit 40 µm, geölt oder ungeölt
Korrosionsbeständigkeitsklasse KBK	2
Werkstoffhinweis	RoHS konform
Mediumtemperatur	-10 ... 60 °C
Umgebungstemperatur	-10 ... 60 °C
Befestigungsart	wahlweise: mit Zubehör Leitungseinbau
Einbaulage	beliebig
Produktgewicht	2.200 g
Pneumatischer Anschluss 3	NPT1-11 1/2
Werkstoffinformation Kolbenschieber	POM
Werkstoffinformation Dichtungen	NBR
Werkstoffinformation Gehäuse	Aluminium-Druckguss