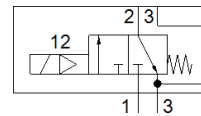
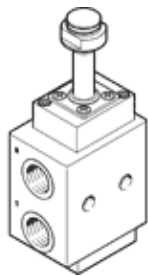


Grundventil VOFC-L-M32C-M-FG12-F9-A

Teilenummer: 562864

FESTO



Datenblatt

Merkmal	Wert
Ventilfunktion	3/2 geschlossen monostabil
Betätigungsart	elektrisch
Baubreite	51 mm
Normalnenndurchfluss	3.000 l/min
Betriebsdruck	2 ... 8 bar
Konstruktiver Aufbau	vorgesteuertes Kolbensitzventil
Rückstellart	mechanische Feder
Schutzart	IP65
Nennweite	12 mm
Dichtprinzip	weich
Einbaulage	beliebig
Handhilfsbetätigung	keine
Steuerart	vorgesteuert
Steuerluftversorgung	intern
Strömungsrichtung	nicht reversibel
Safety Integrity Level (SIL)	bis SIL 4 High Demand mode bis SIL 4 Low Demand mode
Durchfluss Kv Belüftung	3,8 m ³ /h
Durchfluss Kv Entlüftung	3,8 m ³ /h
Schaltzeit aus	14 ms
Schaltzeit ein	25 ms
Einschaltdauer	100%
Betriebsmedium	Druckluft nach ISO 8573-1:2010 [-:-:-]
Korrosionsbeständigkeitsklasse KBK	4
Mediumtemperatur	-25 ... 60 °C
Umgebungstemperatur	-25 ... 60 °C
Produktgewicht	880 g
Pneumatischer Anschluss 1	G1/2
Pneumatischer Anschluss 2	NAMUR Anschlussbild
Pneumatischer Anschluss 3	G1/2
Pneumatischer Anschluss 4	NAMUR Anschlussbild
Werkstoffhinweis	LABS-haltige Stoffe enthalten RoHS konform
Werkstoffinformation Dichtungen	NBR
Werkstoffinformation Gehäuse	Aluminium hartemataliert