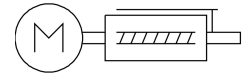
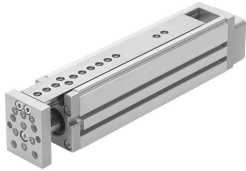


Mini-Schlitten EGSL-BS-45-100-3P

Teilenummer: 562225

FESTO



Datenblatt

Merkmale	Wert
Arbeitshub	100 mm
Baugröße	45
Laufparallelität in z-Richtung	0.04 mm
Parallelität	0.05 mm
Reversierspiel	50 µm
Spindeldurchmesser	10 mm
Spindelsteigung	3 mm/U
Einbaulage	beliebig
Führung	Kugelkäfigführung
Konstruktiver Aufbau	Elektrischer Mini-Schlitten Führung mit Kugelgewindetrieb
Motorart	Schrittmotor Servomotor
Spindel-Typ	Kugelgewindetrieb
Positionserkennung	für Näherungsschalter
Max. Beschleunigung	25 m/s ²
Max. Geschwindigkeit	0.3 m/s
Wiederholgenauigkeit	±0,015 mm
Einschaltdauer	100%
Korrosionsbeständigkeitsklasse KBK	0 - keine Korrosionsbeanspruchung
LABS-Konformität	VDMA24364-Zone III
Schalldruckpegel	60 dB(A)
Schutzart	IP40
Umgebungstemperatur	0 °C...60 °C
Dauervorschubkraft	100 N
Max. Antriebsmoment	0.45 Nm
Max. Kraft F _y	631 N
Max. Kraft F _z	631 N
Max. Moment M _x	18.6 Nm
Max. Moment M _y	16.3 Nm
Max. Moment M _z	16.3 Nm

Merkmal	Wert
Max. Radialkraft am Antriebsschaft	120 N
Max. Vorschubkraft Fx	150 N
Leerlaufantriebsmoment	0.09 Nm
Richtwert Nutzlast, waagrecht	6 kg
Richtwert Nutzlast, senkrecht	6 kg
Massenträgheitsmoment JL pro kg Nutzlast	0.0023 kgcm ²
Massenträgheitsmoment JO	0.0459 kgcm ²
Vorschubkonstante	3 mm/U
Wartungsintervall	Lebensdauerschmierung
Bewegte Masse	640 g
Produktgewicht	1540 g
Befestigungsart	mit Innengewinde mit Zentrierhülse mit Zubehör
Werkstoff-Hinweis	RoHS konform
Werkstoff Deckel	Aluminium-Guss lackiert
Werkstoff Führungsschiene	Wälzlagerstahl
Werkstoff Gehäuse	Aluminium-Knetlegierung eloxiert
Werkstoff Jochplatte	Aluminium-Knetlegierung eloxiert
Werkstoff Spindelmutter	Wälzlagerstahl
Werkstoff Spindel	Wälzlagerstahl