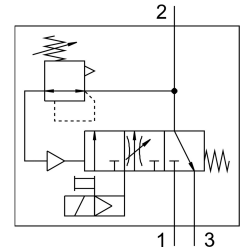


Druckaufbau- und Entlüftungsventil MS9-SV

Teilenummer: 562176

FESTO



Datenblatt

Merkmals	Wert
Baureihe	MS
Baugröße	9
Rastermaß	90 mm
Sicherheitsfunktion	Entlüften
Performance Level (PL)	Entlüften / bis Kategorie 1, Performance Level c
Konstruktiver Aufbau	Kolben-Schieber
Betätigungsart	elektrisch
Dichtprinzip	weich
Abluftfunktion	nicht drosselbar
Handhilfsbetätigung	keine Am Vorsteuer-Magnetventil: tastend am Druckaufbau und Entlüftungsventil: rastend, selbstrückstellend
Rückstellart	mechanische Feder
Steuerart	vorgesteuert
Ventilfunktion	3/2 geschlossen monostabil Druckaufbau-Funktion
Betriebsdruck	0.35 MPa...1.6 MPa 3.5 bar...16 bar
Druckanzeige	G1/4 vorbereitet G1/8 vorbereitet Rot-Grün-Skala mit Drucksensor mit Manometer mit Schaltanzeige
Normalnennendurchfluss	8300 l/min...16550 l/min
Einschaltdauer	100%
Spulenkennwerte	110 V AC: 50/60 Hz, Anzugsleistung 14,5 VA, Halteleistung 10,5 VA 230 V AC: 50/60 Hz, Anzugsleistung 14,5 VA, Halteleistung 10,5 VA 24 V DC: 2,7 W 24 V DC: 8,4 W
Nennbetriebsspannung DC	110 V 230 V 24 V

Merkmal	Wert
Zulässige Spannungsschwankungen	+/- 10 %
Betriebsmedium	Druckluft nach ISO 8573-1:2010 [7:4:4]
Hinweis zum Betriebs-/Steuermedium	Geölter Betrieb möglich (im weiteren Betrieb erforderlich)
Korrosionsbeständigkeitsklasse KBK	2 - mäßige Korrosionsbeanspruchung
Werkstoff-Hinweis	RoHS konform
LABS-Konformität	VDMA24364-B1/B2-L
Schutzart	IP65
Mediumstemperatur	0 °C...60 °C
Umgebungstemperatur	0 °C...60 °C
Lagertemperatur	0 °C...60 °C
Schockfestigkeit	Schockprüfung mit Schärfegrad 1 nach FN 942017-5 und EN 60068-2-27
Schwingfestigkeit	Transporteinsatzprüfung mit Schärfegrad 1 nach FN 942017-4 und EN 60068-2-6
Zulassung	c UL us - Recognized (OL)
CE-Zeichen (siehe Konformitätserklärung)	nach EU-EMV-Richtlinie nach EU-Maschinen-Richtlinie nach EU-RoHS-Richtlinie
UKCA-Zeichen (siehe Konformitätserklärung)	nach UK Vorschriften für EMV nach UK Vorschriften für Maschinen nach UK RoHS Vorschriften
Befestigungsart	wahlweise: Leitungseinbau mit Zubehör
Einbaulage	beliebig
Anschluss Manometer	G1/8 G1/4
Elektrischer Anschluss	Form A Stecker nach EN 175301-803 viereckige Bauform
Werkstoff Gehäuse	Aluminium-Druckguss
Werkstoff Dichtungen	NBR
Werkstoff Kolbenschieber	Messing
Werkstoff Deckel	Aluminium-Knetlegierung
Werkstoff Deckel unten	PA