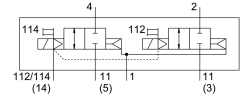


Magnetventil VSVA-B-T22CV-AZD-A2-1T1L

Teilenummer: 561159

FESTO



Datenblatt

Merkmal	Wert
Ventilfunktion	2x2/2 geschlossen monostabil
Betätigungsart	elektrisch
Baubreite	18 mm
Normalnenndurchfluss	500 l/min
Pneumatischer Arbeitsanschluss	Anschlussplatte Größe 18 mm nach ISO 15407-1 Anschlussplatte Größe 02 nach VDMA 24563 G1/8
Betriebsspannung	24V DC
Betriebsdruck	-0.09 MPa...1 MPa -0.9 bar...10 bar
Konstruktiver Aufbau	Kolben-Schieber
Rückstellart	pneumatische Feder
Zulassung	c UL us - Recognized (OL)
Schutzart	IP65 NEMA 4
Abluftfunktion	drosselbar über Einzelanschlussplatte
Dichtprinzip	weich
Einbaulage	beliebig
Handhilfsbetätigung	rastend tastend verdeckt
Steuerart	vorgesteuert
Steuerluftversorgung	extern intern
Strömungsrichtung	beliebig
Überdeckung	positive Überdeckung
Signalzustandsanzeige	LED
Steuerdruck	0.3 MPa...1 MPa 3 bar...10 bar
Durchfluss Ventil	700 l/min
Durchfluss Ventil auf Einzelanschlussplatte	500 l/min
Durchfluss Ventil pneumatisch verkettet flow optimized	650 l/min
Durchfluss Ventil pneumatisch verkettet	500 l/min

Merkmal	Wert
Schaltzeit aus	30 ms
Schaltzeit ein	12 ms
Einschaltdauer	100%
Max. positiver Prüfimpuls bei 0 Signal	1700 µs
Max. negativer Prüfimpuls bei 1 Signal	1200 µs
Max. Stromaufnahme	60 mA
Nennbetriebsspannung DC	24 V
Spulenkennwerte	24 V DC: 1,3 W
Stoßspannungsfestigkeit	2.5 kV
Verschmutzungsgrad	3
Zulässige Spannungsschwankungen	+/- 10 %
Betriebsmedium	Druckluft nach ISO 8573-1:2010 [7:4:4]
Hinweis zum Betriebs-/Steuermedium	Geölt Betrieb möglich (im weiteren Betrieb erforderlich)
Schwingfestigkeit	Transporteinsatzprüfung mit Schärfegrad 2 nach FN 942017-4 und EN 60068-2-6
Schockfestigkeit	Schockprüfung mit Schärfegrad 2 nach FN 942017-5 und EN 60068-2-27
Korrosionsbeständigkeitsklasse KBK	0 - keine Korrosionsbeanspruchung
LABS-Konformität	VDMA24364-B1/B2-L
Relative Luftfeuchtigkeit	0 - 90 %
Steuermedium	Druckluft nach ISO 8573-1:2010 [7:4:4]
Umgebungstemperatur	-5 °C...50 °C
Produktgewicht	190 g
Elektrischer Anschluss	Plug-in nach ISO 15407-2
Befestigungsart	auf Anschlussplatte
Anschluss Steuerluft 12/14	Anschlussplatte Größe 18 mm nach ISO 15407-2
Anschluss Steuerabluft 82/84	gefasst nicht gefasst nach Norm wahlweise:
Pneumatischer Anschluss 1	Anschlussplatte Größe 18 mm nach ISO 15407-2
Pneumatischer Anschluss 2	Anschlussplatte Größe 18 mm nach ISO 15407-2
Pneumatischer Anschluss 3	Anschlussplatte Größe 18 mm nach ISO 15407-2
Pneumatischer Anschluss 4	Anschlussplatte Größe 18 mm nach ISO 15407-2
Pneumatischer Anschluss 5	Anschlussplatte Größe 18 mm nach ISO 15407-2
Werkstoff-Hinweis	RoHS konform
Werkstoff Dichtungen	FPM HNBR NBR
Werkstoff Gehäuse	Aluminium-Druckguss PA
Werkstoff Schrauben	Stahl, verzinkt