

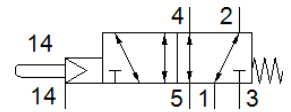
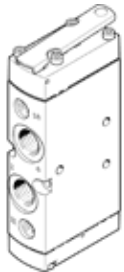
# Stößelventil VMEM-SCZ-M52-M-G14

Teilenummer: 556908  
Auslaufprodukt

FESTO

Dieser Typ ist für Vakuumbetrieb geeignet.

Auslauftyp. Lieferbar bis 2019. Alternativprodukt siehe Support Portal.



## Datenblatt

| Merkmal                                | Wert   |
|--|--|
| Ventilfunktion                         | 5/2 monostabil   |
| Betätigungsart                         | mechanisch   |
| Baubreite                              | 25 mm  |
| Normalnenndurchfluss                   | 1.000 l/min  |
| Betriebsdruck                          | -0,95 ... 10 bar   |
| Konstruktiver Aufbau                   | Kolben-Schieber  |
| Rückstellart                           | mechanische Feder  |
| Nennweite                              | 6 mm   |
| Anwendungshinweis                      | nicht als mechanischen Anschlag verwenden                  |
| Steuerart                              | vorgesteuert   |
| Steuerluftversorgung                   | extern   |
| Steuerdruck                            | 2,5 ... 10 bar   |
| Max. Schaltfrequenz                    | 3 Hz   |
| Betriebsmedium                         | Druckluft nach ISO 8573-1:2010 [7:-:-]                     |
| Hinweis zum Betriebs- und Steuermedium | Geölter Betrieb möglich (im weiteren Betrieb erforderlich) |
| Korrosionsbeständigkeitsklasse KBK     | 2 - mäßige Korrosionsbeanspruchung                         |
| Mediumtemperatur                       | -10 ... 60 °C  |
| Umgebungstemperatur                    | -10 ... 60 °C  |
| Betätigungskraft                       | 15,5 N   |
| Max. Kraft auf die Betätigung          | 80 N   |
| Produktgewicht                         | 300 g  |
| Befestigungsart                        | mit Durchgangsbohrung                                      |
| Pneumatischer Anschluss 1              | G1/4   |
| Pneumatischer Anschluss 2              | G1/4   |
| Pneumatischer Anschluss 3              | G1/4   |
| Pneumatischer Anschluss 4              | G1/4   |
| Pneumatischer Anschluss 5              | G1/4   |
| Werkstoffhinweis                       | RoHS konform   |
| Werkstoff Deckel                       | PA   |
| Werkstoff Dichtungen                   | NBR  |
| Werkstoff Gehäuse                      | Aluminium-Knetlegierung<br>eloxiert                        |