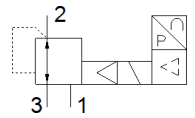


Proportional-Druckregelventil VPPM-6L-L-1-G18-0L10H-A4P-S1

Teilenummer: 554042

FESTO



Datenblatt

Merkmal	Wert
Nennweite Belüftung	6 mm
Nennweite Entlüftung	4,5 mm
Betätigungsart	elektrisch
Dichtprinzip	weich
Einbaulage	beliebig
Konstruktiver Aufbau	vorgesteuertes Membranregelventil
Kurzschlussfestigkeit	für alle elektrischen Anschlüsse
Sicherheitshinweis	Sicherheitsstellung VPPM: Bei Versorgungsleitungsbruch bleibt der Ausgangsdruck ungeregelt erhalten.
Verpolungsschutz	für alle elektrischen Anschlüsse
Rückstellart	mechanische Feder
Steuerart	vorgesteuert
Ventilfunktion	3-Wege-Proportional-Druckregelventil
Anzeigeart	LED
Druckregelbereich MPa	0,01 ... 1 MPa
Druckregelbereich	0,1 ... 10 bar
Eingangsdruck 1	0 ... 11 bar
Eingangsdruck 1 MPa	0 ... 1,1 MPa
Max. Druckhysterese	0,05 bar
Normalnenndurchfluss	1.400 l/min
Betriebsspannungsbereich DC	21,6 ... 26,4 V
Max. Stromaufnahme	300 mA
Einschaltdauer	100 %
Max. elektrische Leistungsaufnahme	7 W
Restwelligkeit	10 %
Schaltausgang	PNP
Signalbereich Analoger Ausgang	4 - 20 mA
Signalbereich Analoger Eingang	4 - 20 mA
Betriebsmedium	Druckluft nach ISO 8573-1:2010 [7:4:4] Inerte Gase
Hinweis zum Betriebs- und Steuermedium	Geölter Betrieb nicht möglich
Zulassung	RCM Mark c UL us - Listed (OL)
KC-Zeichen	KC-EMV
CE-Zeichen (siehe Konformitätserklärung)	nach EU-EMV-Richtlinie nach EU-RoHS-RL
UKCA-Zeichen (siehe Konformitätserklärung)	nach UK Vorschriften für EMV nach UK RoHS Vorschriften
Zertifikat ausstellende Stelle	UL E322346
Korrosionsbeständigkeitsklasse KBK	2 - mäßige Korrosionsbeanspruchung
LABS-Konformität	VDMA24364-B1/B2-L
Mediumtemperatur	10 ... 50 °C
Schutzart	IP65
Umgebungstemperatur	0 ... 60 °C
Produktgewicht	400 g
Linearität	1 %FS

Merkmal	Wert
Hysterese	0,5 %FS
Reproduzierbarkeit	0,5 %FS
Gesamtgenauigkeit	1,25 %FS
Temperaturkoeffizient	0,04 %/K
Wiederholgenauigkeit FS	0,5 %
Elektrischer Anschluss	8-polig M12 Stecker
Befestigungsart	mit Durchgangsbohrung mit Zubehör wahlweise:
Pneumatischer Anschluss 1	G1/8
Pneumatischer Anschluss 2	G1/8
Pneumatischer Anschluss 3	G1/8
Werkstoffhinweis	RoHS konform
Werkstoff Gehäuse	Aluminium-Knetlegierung eloxiert