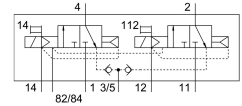
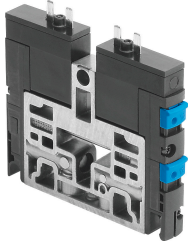


Magnetventil CPV10-M1H-2X3-GLS-Y-M7-B-EX

Teilenummer: 553261

FESTO



Datenblatt

Merkmale	Wert
Ventilfunktion	2x3/2 geschlossen monostabil
Betätigungsart	elektrisch
Ventilgröße	10 mm
Normalnennendurchfluss	400 l/min
Pneumatischer Arbeitsanschluss	M7
Betriebsspannung	24V DC
Betriebsdruck	0.01 MPa...1 MPa 0.1 bar...10 bar
Konstruktiver Aufbau	Kolben-Schieber
Rückstellart	pneumatische Feder
Schutzart	IP50
Nennweite	4 mm
Abluftfunktion	nicht drosselbar
Dichtprinzip	weich
Einbaulage	beliebig
Handhilfsbetätigung	rastend tastend
Steuerart	vorgesteuert
Steuerluftversorgung	extern intern
Strömungsrichtung	nicht reversibel
Überdeckung	positive Überdeckung
Steuerdruck	0.3 MPa...0.8 MPa 3 bar...8 bar
b-Wert	0.4
C-Wert	1.6 l/sbar
Schaltzeit aus	37 ms
Schaltzeit ein	17 ms
Einschaltdauer	100% in Verbindung mit Haltestromabsenkung
erforderliche Stromaufnahme	0.016 A
Max. Eingangsleistung Pi	0,76 W
Max. Eingangsspannung Ui	32 V

Merkmal	Wert
Max. Eingangsstrom Ii	0,2 A
wirksame innere Induktivität Li	vernachlässigbar klein
wirksame innere Kapazität Ci	vernachlässigbar klein
Betriebsmedium	Druckluft nach ISO 8573-1:2010 [7:4:4]
Hinweis zum Betriebs-/Steuermedium	Geölter Betrieb möglich (im weiteren Betrieb erforderlich)
Korrosionsbeständigkeitsklasse KBK	2 - mäßige Korrosionsbeanspruchung
LABS-Konformität	VDMA24364-B1/B2-L
Lagertemperatur	-20 °C...40 °C
Mediumstemperatur	-5 °C...50 °C
Umgebungstemperatur	-5 °C...50 °C
Produktgewicht	70 g
Befestigungsart	mit Durchgangsbohrung
Anschluss Steuerluft 12/14	Sammelanschluss
Anschluss Steuerabluft 82/84	Sammelanschluss
Pneumatischer Anschluss 1	Sammelanschluss
Pneumatischer Anschluss 11	Sammelanschluss
Pneumatischer Anschluss 2	M7
Pneumatischer Anschluss 3/5 zusammengefasst	Sammelanschluss
Pneumatischer Anschluss 4	M7
Werkstoff-Hinweis	RoHS konform
Werkstoff Dichtungen	HNBR NBR
Werkstoff Gehäuse	Aluminium-Druckguss Messing POM PPS Stahl