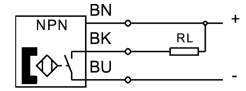
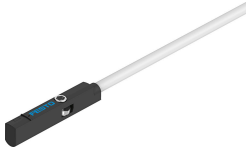


Näherungsschalter SMT-10M-NS-24V-E-2,5-L-OE

Teilenummer: 551377

FESTO



Datenblatt

Merkmale	Wert
Bauform	für Rundnut
Entspricht Norm	EN 60947-5-2
Zulassung	RCM Mark
CE-Zeichen (siehe Konformitätserklärung)	nach EU-EMV-Richtlinie nach EU-RoHS-Richtlinie
UKCA-Zeichen (siehe Konformitätserklärung)	nach UK Vorschriften für EMV nach UK RoHS Vorschriften
Besondere Eigenschaften	ölbeständig
Werkstoff-Hinweis	RoHS konform halogenfrei
Anwendungshinweis	https://www.festo.com/Drive-Sensor-Overview
Messgröße	Position
Messprinzip	magneto-resistiv
Umgebungstemperatur	-40 °C...70 °C
Wiederholgenauigkeit	0.2 mm
Schaltausgang	NPN
Schaltelementfunktion	Schließender
Einschaltzeit	1.3 ms
Ausschaltzeit	4.2 ms...7.3 ms
Max. Schaltfrequenz	130 Hz
Max. Ausgangsstrom	100 mA
Max. Ausgangsstrom in Befestigungsbausätzen	50 mA
Max. Schaltleistung DC	2.8 W
Max. Schaltleistung DC in Befestigungsbausätzen	1.5 W
Spannungsfall	1.5 V
Kurzschlussfestigkeit	ja
Überlastfestigkeit	vorhanden
Bemessungsbetriebsspannung DC	24 V
Betriebsspannungsbereich DC	5 V...30 V
Verpolungsschutz	für alle elektrischen Anschlüsse
Elektrischer Anschluss 1, Anschlussart	Kabel
Elektrischer Anschluss 1, Anschlusstechnik	offenes Ende

Merkmal	Wert
Elektrischer Anschluss 1, Anzahl Pole/Adern	3
Abgangsrichtung Anschluß	längs
Prüfbedingungen Leitung	Biegewechselfestigkeit: nach Festo Norm Prüfbedingungen nach Anfrage Torsionsfestigkeit: > 300 000 Zyklen, ±270°/0,1 m Energiekette: > 5 Millionen Zyklen, Biegeradius 28 mm
Kabellänge	2.5 m
Leitungseigenschaft	energiekettentauglich/ robotertauglich
Werkstoff Kabelmantel	TPE-U(PUR)
Befestigungsart	festgeschraubt von oben in Nut einsetzbar
Max. Anziehdrehmoment	0.4 Nm
Einbaulage	beliebig
Produktgewicht	16.8 g
Werkstoff Gehäuse	PA-verstärkt hochlegierter Stahl rostfrei
Schaltzustandsanzeige	LED gelb
Umgebungstemperatur bei beweglicher Kabelverlegung	-20 °C...70 °C
Schutzart	IP65 IP68
LABS-Konformität	VDMA24364-B2-L
Eignung zur Produktion von Li-Ionen Batterien	Metalle mit mehr als 1% Massenanteil Kupfer, Zink oder Nickel sind ausgeschlossen von der Verwendung. Ausgenommen sind Nickel in Stählen, chemisch vernickelte Oberflächen, Leiterplatten, Leitungen, elektrische Steckverbinder und Spulen
Reinraumklasse	Klasse 4 nach ISO 14644-1