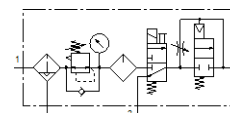


# Wartungsgeräte-Kombination MSB6N-1/2:J4M1D7A1-WP

Teilenummer: 550514

FESTO

bestehend aus Filter-Regelventil, Öler, Einschaltventil elektrisch, Druckaufbauventil pneumatisch, Wandbefestigungsplatte. Maximaler Ausgangsdruck 9 bar, 5 µm-Filter, mit Manometer, abschließbarer Reglerkopf, Kunststoffschale mit Kunststoffschutzkorb, vollautomatischer Kondensatablass, Durchflussrichtung von links nach rechts.



## Datenblatt

Merkmal	Wert
Baugröße	6
Baureihe	MS
Betätigungssicherung	Drehknopf mit Arretierung mit Zubehör schließbar
Einbaulage	senkrecht +/- 5°
Filterfeinheit	5 µm
Kondensatablass	vollautomatisch
Konstruktiver Aufbau	Druckaufbauventil Einschaltventil Filterregler mit Manometer Standardnebelöler
Reglerfunktion	Ausgangsdruck konstant mit Vordruckkompensation mit Sekundärentlüftung mit Rückstromverhalten
Schalenschutz	Kunststoffschutzkorb
Druckanzeige	mit Manometer
Betriebsdruck	4,5 ... 10 bar
Druckregelbereich	4 ... 9 bar
Normalnenndurchfluss	1.900 l/min
Spulenkennwerte	24 V DC: 2,5 W
Betriebsmedium	Druckluft nach ISO 8573-1:2010 [7:4:-] Inerte Gase
Hinweis zum Betriebs- und Steuermedium	Geölter Betrieb möglich (im weiteren Betrieb erforderlich)
Korrosionsbeständigkeitsklasse KBK	2 - mäßige Korrosionsbeanspruchung
LABS-Konformität	VDMA24364-B1/B2-L
Lagertemperatur	-10 ... 60 °C
Lebensmitteltauglichkeit	siehe erweiterte Werkstoffinformation
Luftreinheitsklasse am Ausgang	Druckluft nach ISO 8573-1:2010 [6:4:-]
Mediumstemperatur	5 ... 50 °C
Umgebungstemperatur	5 ... 50 °C
Produktgewicht	3.000 g
Befestigungsart	mit Zubehör
Pneumatischer Anschluss 1	1/2 NPT
Pneumatischer Anschluss 2	1/2 NPT
Pneumatischer Anschluss 3	G1/2
Werkstoffhinweis	RoHS konform
Werkstoff Gehäuse	Aluminium-Druckguss
Werkstoff Schale	PC