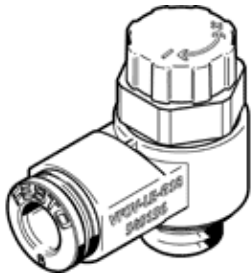
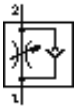


Drossel-Rückschlagventil VFOV-LE-G18-Q6

Teilenummer: 549156

FESTO



Datenblatt

Merkmal	Wert
Ventilfunktion	Abluft-Drossel-Rückschlagfunktion
Pneumatischer Anschluss 1	QS-6
Pneumatischer Anschluss 2	G1/8
Betätigungsart	manuell
Einstellelement	Drehknopf
Befestigungsart	einschraubbar
Normalnenndurchfluss in Drosselrichtung	0 ... 325 l/min
Normalnenndurchfluss in Rückschlagrichtung	150 ... 370 l/min
Betriebsdruck	0,2 ... 10 bar
Umgebungstemperatur	-10 ... 60 °C
Betriebsmedium	getrocknete Luft, geölt oder ungeölt
Einbaulage	beliebig
Normaldurchfluss in Drosselrichtung 6 -> 0 bar	0 ... 510 l/min
Normaldurchfluss in Rückschlagrichtung 6 -> 0 bar	280 ... 660 l/min
Lagertemperatur	-10 ... 40 °C
Mediumstemperatur	-10 ... 60 °C
Max. Anziehdrehmoment	3 Nm
Produktgewicht	10 g
Werkstoffhinweis	Kupfer- und PTFE-frei
Werkstoffinformation Dichtungen	NBR
Werkstoffinformation Drehknopf	PA-verstärkt
Werkstoffinformation Hohlschraube	Aluminium-Knetlegierung eloxiert
Werkstoffinformation Lösering	POM
Werkstoffinformation Schwenkanschluss	PA-verstärkt