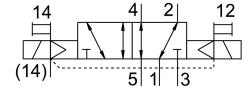
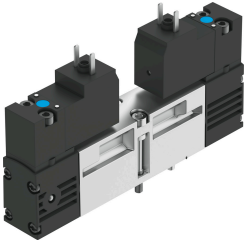


# Magnetventil VSVA-B-B52-ZH-A2-5C1

Teilenummer: 547155

FESTO



## Datenblatt

| Merkmale                                    | Wert   |
|---|--|
| Ventilfunktion                              | 5/2 bistabil   |
| Betätigungsart                              | elektrisch   |
| Ventilgröße                                 | 18 mm  |
| Normalnennendurchfluss                      | 550 l/min  |
| Pneumatischer Arbeitsanschluss              | Anschlussplatte Größe 18 mm nach ISO 15407-1<br>Anschlussplatte Größe 02 nach VDMA 24563<br>G1/8 |
| Betriebsspannung                            | 12V DC   |
| Betriebsdruck                               | -0.09 MPa...1 MPa<br>-0.9 bar...10 bar   |
| Konstruktiver Aufbau                        | Kolben-Schieber  |
| Schutzart                                   | IP65<br>NEMA 4   |
| Nennweite                                   | 5 mm   |
| Abluftfunktion                              | drosselbar   |
| Dichtprinzip                                | weich  |
| Einbaulage                                  | beliebig   |
| Entspricht Norm                             | ISO 15407-1<br>VDMA 24563  |
| Handhilfsbetätigung                         | tastend  |
| Steuerart                                   | vorgesteuert   |
| Steuerluftversorgung                        | extern   |
| Strömungsrichtung                           | reversibel   |
| Überdeckung                                 | positive Überdeckung   |
| Signalzustandsanzeige                       | LED  |
| Steuerdruck                                 | 0.3 MPa...1 MPa<br>3 bar...10 bar  |
| Durchfluss Ventil                           | 750 l/min  |
| Durchfluss Ventil auf Einzelanschlussplatte | 550 l/min  |
| Durchfluss Ventil pneumatisch verkettet     | 550 l/min  |
| Schaltzeit um                               | 15 ms  |
| Einschaltdauer                              | 100%   |
| Spulenkennwerte                             | 12 V DC: 1,8 W   |

| <b>Merkmal</b>                          | <b>Wert</b>   |
|---|---|
| Zulässige Spannungsschwankungen         | -15 % / +10 %   |
| Betriebsmedium                          | Druckluft nach ISO 8573-1:2010 [7:4:4]                                      |
| Hinweis zum Betriebs-/Steuermedium      | Geölter Betrieb möglich (im weiteren Betrieb erforderlich)                  |
| Schwingfestigkeit                       | Transporteinsatzprüfung mit Schärfegrad 2 nach FN 942017-4 und EN 60068-2-6 |
| Schockfestigkeit                        | Schockprüfung mit Schärfegrad 2 nach FN 942017-5 und EN 60068-2-27          |
| Korrosionsbeständigkeitsklasse KBK      | 0 - keine Korrosionsbeanspruchung   |
| LABS-Konformität                        | VDMA24364-B1/B2-L   |
| Mediumtemperatur                        | -5 °C...50 °C   |
| Relative Luftfeuchtigkeit               | 0 - 90 %  |
| Schalldruckpegel                        | 85 dB(A)  |
| Steuermedium                            | Druckluft nach ISO 8573-1:2010 [7:4:4]                                      |
| Umgebungstemperatur                     | -5 °C...50 °C   |
| Max. Anziehdrehmoment Ventilbefestigung | 1 Nm  |
| Produktgewicht                          | 174 g   |
| Elektrischer Anschluss                  | Form C<br>nach DIN EN 175301-803<br>ohne Schutzleiter                       |
| Befestigungsart                         | auf Anschlussplatte   |
| Anschluss Steuerhilfsluft 12            | Anschlussplatte Größe 18 mm nach ISO 15407-1                                |
| Anschluss Steuerhilfsluft 14            | Anschlussplatte Größe 18 mm nach ISO 15407-1                                |
| Anschluss Steuerabluft 82/84            | gefasst<br>nicht gefasst nach Norm  |
| Pneumatischer Anschluss 1               | Anschlussplatte Größe 18 mm nach ISO 15407-1                                |
| Pneumatischer Anschluss 2               | Anschlussplatte Größe 18 mm nach ISO 15407-1                                |
| Pneumatischer Anschluss 3               | Anschlussplatte Größe 18 mm nach ISO 15407-1                                |
| Pneumatischer Anschluss 4               | Anschlussplatte Größe 18 mm nach ISO 15407-1                                |
| Pneumatischer Anschluss 5               | Anschlussplatte Größe 18 mm nach ISO 15407-1                                |
| Vorsteuerschnittstelle                  | nach ISO 15218  |
| Werkstoff-Hinweis                       | RoHS konform  |
| Werkstoff Dichtungen                    | HNBR<br>NBR   |
| Werkstoff Gehäuse                       | Aluminium-Druckguss   |
| Werkstoff Schrauben                     | Stahl<br>verzinkt   |