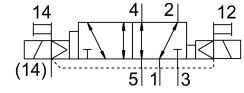


Magnetventil VSVA-B-D52-ZH-A1-1C1

Teilenummer: 547076

FESTO



Datenblatt

| Merkmal | Wert |
|---|--|
| Ventilfunktion | 5/2 bistabil-dominierend |
| Betätigungsart | elektrisch |
| Ventilgröße | 26 mm |
| Normalnennendurchfluss | 1100 l/min |
| Pneumatischer Arbeitsanschluss | Anschlussplatte Größe 26 mm nach ISO 15407-1 Anschlussplatte Größe 01 nach VDMA 24563 G1/4 |
| Betriebsspannung | 24V DC |
| Betriebsdruck | -0.09 MPa...1.6 MPa -0.9 bar...16 bar |
| Konstruktiver Aufbau | Kolben-Schieber |
| Zulassung | c UL us - Recognized (OL) |
| Schutzart | IP65 NEMA 4 |
| Nennweite | 9 mm |
| Abluftfunktion | drosselbar |
| Dichtprinzip | weich |
| Einbaulage | beliebig |
| Entspricht Norm | ISO 15407-1 VDMA 24563 |
| Handhilfsbetätigung | tastend |
| Steuerart | vorgesteuert |
| Steuerluftversorgung | extern |
| Strömungsrichtung | reversibel |
| Überdeckung | positive Überdeckung |
| Signalzustandsanzeige | LED |
| Steuerdruck | 0.3 MPa...1 MPa 3 bar...10 bar |
| Durchfluss Ventil | 1400 l/min |
| Durchfluss Ventil auf Einzelanschlussplatte | 1100 l/min |
| Durchfluss Ventil pneumatisch verkettet | 1100 l/min |
| Schaltzeit um | 18 ms |
| Einschaltdauer | 100% |

| Merkmal | Wert |
|---|---|
| Max. positiver Prüfimpuls bei 0 Signal | 1800 µs |
| Max. negativer Prüfimpuls bei 1 Signal | 800 µs |
| Spulenkennwerte | 24 V DC: 1,8 W |
| Zulässige Spannungsschwankungen | -15 % / +10 % |
| Betriebsmedium | Druckluft nach ISO 8573-1:2010 [7:4:4] |
| Hinweis zum Betriebs-/Steuermedium | Geölter Betrieb möglich (im weiteren Betrieb erforderlich) |
| Schwingfestigkeit | Transporteinsatzprüfung mit Schärfegrad 2 nach FN 942017-4 und EN 60068-2-6 |
| Schockfestigkeit | Schockprüfung mit Schärfegrad 2 nach FN 942017-5 und EN 60068-2-27 |
| Korrosionsbeständigkeitsklasse KBK | 0 - keine Korrosionsbeanspruchung |
| LABS-Konformität | VDMA24364-B1/B2-L |
| Mediumtemperatur | -5 °C...50 °C |
| Relative Luftfeuchtigkeit | 0 - 90 % |
| Schalldruckpegel | 85 dB(A) |
| Steuermedium | Druckluft nach ISO 8573-1:2010 [7:4:4] |
| Umgebungstemperatur | -5 °C...50 °C |
| Max. Anziehdrehmoment Ventilbefestigung | 2 Nm |
| Produktgewicht | 305 g |
| Elektrischer Anschluss | Form C nach DIN EN 175301-803 ohne Schutzleiter |
| Befestigungsart | auf Anschlussplatte |
| Anschluss Steuerhilfsluft 12 | Anschlussplatte Größe 26 mm nach ISO 15407-1 |
| Anschluss Steuerhilfsluft 14 | Anschlussplatte Größe 26 mm nach ISO 15407-1 |
| Anschluss Steuerabluft 82/84 | gefasst nicht gefasst nach Norm |
| Pneumatischer Anschluss 1 | Anschlussplatte Größe 26 mm nach ISO 15407-1 |
| Pneumatischer Anschluss 2 | Anschlussplatte Größe 26 mm nach ISO 15407-1 |
| Pneumatischer Anschluss 3 | Anschlussplatte Größe 26 mm nach ISO 15407-1 |
| Pneumatischer Anschluss 4 | Anschlussplatte Größe 26 mm nach ISO 15407-1 |
| Pneumatischer Anschluss 5 | Anschlussplatte Größe 26 mm nach ISO 15407-1 |
| Vorsteuerschnittstelle | nach ISO 15218 |
| Werkstoff-Hinweis | RoHS konform |
| Werkstoff Dichtungen | HNBR NBR |
| Werkstoff Gehäuse | Aluminium-Druckguss |
| Werkstoff Schrauben | Stahl verzinkt |