

# Magnetventil

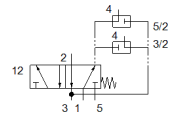
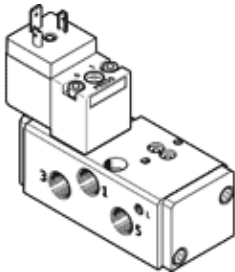
## VSNB-FC-M52-MH-G14-1A1

Teilenummer: 547026

Auslaufprodukt

FESTO

mit Namur-Anschlussbild nach VDE / VDI 3845, mit Vorsteuerventil,  
umstellbar auf 3/2-Wegeventil.



## Datenblatt

Merkmal	Wert
Ventilfunktion	5/2 und 3/2 monostabil
Betätigungsart	elektrisch
Baubreite	44,5 mm
Normalnenndurchfluss	950 l/min
Betriebsdruck	2,5 ... 8 bar
Konstruktiver Aufbau	Kolben-Schieber
Rückstellart	mechanische Feder
Schutzart	IP65
Nennweite	8 mm
Abluftfunktion	drosselbar
Dichtprinzip	weich
Einbaulage	beliebig
Entspricht Norm	VDI/VDE 3845 (NAMUR)
Handhilfsbetätigung	rastend tastend
Steuerart	vorgesteuert
Strömungsrichtung	nicht reversibel
Überschneidungsfreiheit	ja
Steuerdruck	2,5 ... 8 bar
Schaltzeit aus	100 ms
Schaltzeit ein	30 ms
Einschaltdauer	100%
Spulenkennwerte	24 V DC; 2,1 W
Zulässige Spannungsschwankungen	-15 % / +10 %
Betriebsmedium	Druckluft nach ISO 8573-1:2010 [7:4:4]
Hinweis zum Betriebs- und Steuermedium	Geölter Betrieb möglich (im weiteren Betrieb erforderlich)
Korrosionsbeständigkeitsklasse KBK	2
Mediumtemperatur	-10 ... 60 °C
Steuermedium	Druckluft nach ISO 8573-1:2010 [7:::]
Umgebungstemperatur	-10 ... 60 °C
Produktgewicht	510 g
Elektrischer Anschluss	nach DIN EN 175301-803 Form A
Befestigungsart	auf Anschlussplatte
Anschluss Atmungsöffnung	M5
Pneumatischer Anschluss 1	G1/4
Pneumatischer Anschluss 2	Anschlussplatte
Pneumatischer Anschluss 3	G1/4
Pneumatischer Anschluss 4	Anschlussplatte
Pneumatischer Anschluss 5	G1/4
Werkstoffhinweis	LABS-haltige Stoffe enthalten RoHS konform
Werkstoffinformation Dichtungen	HNBR NBR
Werkstoffinformation Gehäuse	Aluminium-Knetlegierung eloxiert
Werkstoffinformation Schrauben	hochlegierter Stahl rostfrei