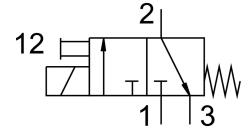
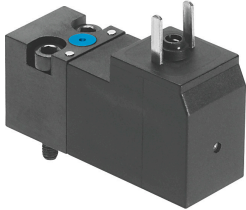


Magnetventil VSCS-B-M32-MH-WA-1AC1

Teilenummer: 546258

FESTO



Datenblatt

Merkmal	Wert
Ventilfunktion	3/2 geschlossen monostabil
Betätigungsart	elektrisch
Baubreite	15 mm
Normalnenndurchfluss	18 l/min
Pneumatischer Arbeitsanschluss	Anschlussplatte Größe 15 mm nach ISO 15218
Betriebsspannung	24V AC
Betriebsdruck	0 MPa...1 MPa 0 bar...10 bar 0 psi...145 psi
Rückstellart	mechanische Feder
Schutzart	IP65
Dichtprinzip	weich
Einbaulage	beliebig
Entspricht Norm	ISO 15218
Handhilfsbetätigung	tastend
Steuerart	direkt
Strömungsrichtung	nicht reversibel
Überdeckung	negative Überdeckung
Hinweis zur Zwangsdynamisierung	Schaltfrequenz mindestens 1/Woche
Schaltzeit aus	6 ms
Schaltzeit ein	6 ms
Einschaltdauer	100%
Spulenkennwerte	24 V AC: 50/60 Hz, Anzugsleistung 3,1 VA, Halteleistung 2,3 VA
Zulässige Spannungsschwankungen	-15 % / +10 %
Betriebsmedium	Druckluft nach ISO 8573-1:2010 [7:4:4]
Hinweis zum Betriebs-/Steuermedium	Geölter Betrieb möglich (im weiteren Betrieb erforderlich)
Schwingfestigkeit	Transporteinsatzprüfung mit Schärfegrad 2 nach FN 942017-4 und EN 60068-2-6
Schockfestigkeit	Schockprüfung mit Schärfegrad 2 nach FN 942017-5 und EN 60068-2-27
Korrosionsbeständigkeitsklasse KBK	2 - mäßige Korrosionsbeanspruchung
LABS-Konformität	VDMA24364-C1-L
Mediumstemperatur	-10 °C...50 °C

Merkmal	Wert
Umgebungstemperatur	-10 °C...50 °C
Elektrischer Anschluss	Form C nach DIN EN 175301-803
Pneumatischer Anschluss 1	Anschlussplatte
Pneumatischer Anschluss 2	Anschlussplatte
Pneumatischer Anschluss 3	Anschlussplatte
Werkstoff-Hinweis	RoHS konform
Werkstoff Dichtungen	NBR