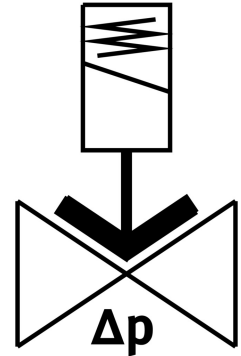
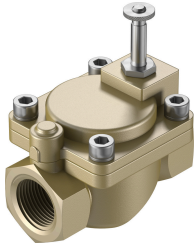


# Magnetventil VZWM-L-M22C-N112-F5

Teilenummer: 546160

FESTO



## Datenblatt

Merkmal	Wert
Konstruktiver Aufbau	Membranventil servogesteuert
Betätigungsart	elektrisch
Dichtprinzip	weich
Einbaulage	vorzugsweise stehend
Befestigungsart	Leitungseinbau
Anschluss Armatur	1 1/2 NPT
Elektrischer Anschluss	Magnetspule Typ MH-... , Spule als Zubehör bestellbar
Nennweite	40 mm
Ventilfunktion	2/2 geschlossen monostabil
Strömungsrichtung	nicht reversibel
Medium	Druckluft nach ISO 8573-1:2010 [7:4:4] Inerte Gase Wasser neutrale Flüssigkeiten
Mediumsdruck flüssige Medien	0.7 bar...6 bar
Mediumsdruck gasförmige Medien	0.7 bar...10 bar
Druckdifferenz	0.7 bar
Steuerart	vorgesteuert
Max. Viskosität	22 mm <sup>2</sup> /s
Mediumstemperatur	-10 °C...60 °C
Mediumstemperatur flüssige Medien	5 °C...50 °C
Umgebungstemperatur	-10 °C...60 °C
Durchfluss Kv	27.4 m <sup>3</sup> /h
Normalnenndurchfluss	26400 l/min
Schaltzeit ein	26 ms
Schaltzeit ein flüssige Medien	1400 ms

<b>Merkmal</b>	<b>Wert</b>
Schaltzeit aus	20 ms
Schaltzeit aus flüssige Medien	2000 ms
b-Wert	0.67
C-Wert	82 l/sbar
Werkstoff-Hinweis	RoHS konform
LABS-Konformität	VDMA24364-Zone III
Werkstoff Gehäuse	Messing
Werkstoffnummer Gehäuse	2.0402
Werkstoff Dichtungen	NBR
Werkstoff Ankerrohr	hochlegierter Stahl
Produktgewicht	2510 g
CE-Zeichen (siehe Konformitätserklärung)	nach EU-Druckgeräte-Richtlinie
UKCA-Zeichen (siehe Konformitätserklärung)	nach UK Vorschriften für Druckgeräte
Korrosionsbeständigkeitsklasse KBK	1 - niedrige Korrosionsbeanspruchung
Max. Anziehdrehmoment Deckelschraube	30 Nm
Max. Anziehdrehmoment Anschlussgewinde	540 Nm
Max. Anziehdrehmoment Spulenbefestigung	2 Nm