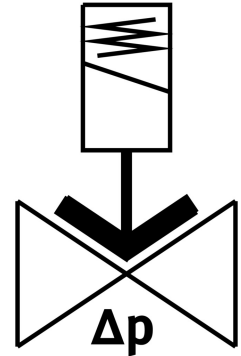
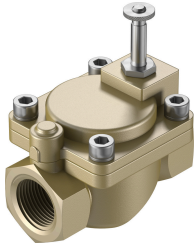


Magnetventil VZWM-L-M22C-N1-F4

Teilenummer: 546158

FESTO



Datenblatt

Merkmal	Wert
Konstruktiver Aufbau	Membranventil servogesteuert
Betätigungsart	elektrisch
Dichtprinzip	weich
Einbaulage	vorzugsweise stehend
Befestigungsart	Leitungseinbau
Anschluss Armatur	1 NPT
Elektrischer Anschluss	Magnetspule Typ MD-... , Spule als Zubehör bestellbar
Nennweite	27.5 mm
Ventilfunktion	2/2 geschlossen monostabil
Strömungsrichtung	nicht reversibel
Medium	Druckluft nach ISO 8573-1:2010 [7:4:4] Inerte Gase Wasser neutrale Flüssigkeiten
Mediumsdruck flüssige Medien	0.5 bar...6 bar
Mediumsdruck gasförmige Medien	0.5 bar...10 bar
Druckdifferenz	0.5 bar
Steuerart	vorgesteuert
Max. Viskosität	22 mm ² /s
Mediumstemperatur	-10 °C...60 °C
Mediumstemperatur flüssige Medien	5 °C...50 °C
Umgebungstemperatur	-10 °C...60 °C
Durchfluss Kv	10.7 m ³ /h
Normalnenndurchfluss	11700 l/min
Schaltzeit ein	15 ms
Schaltzeit ein flüssige Medien	400 ms

Merkmal	Wert
Schaltzeit aus	12 ms
Schaltzeit aus flüssige Medien	930 ms
b-Wert	0.57
C-Wert	41 l/sbar
Werkstoff-Hinweis	RoHS konform
LABS-Konformität	VDMA24364-Zone III
Werkstoff Gehäuse	Messing
Werkstoffnummer Gehäuse	2.0402
Werkstoff Dichtungen	NBR
Werkstoff Ankerrohr	hochlegierter Stahl
Produktgewicht	1200 g
CE-Zeichen (siehe Konformitätserklärung)	nach EU-Druckgeräte-Richtlinie
UKCA-Zeichen (siehe Konformitätserklärung)	nach UK Vorschriften für Druckgeräte
Korrosionsbeständigkeitsklasse KBK	1 - niedrige Korrosionsbeanspruchung
Max. Anziehdrehmoment Deckelschraube	30 Nm
Max. Anziehdrehmoment Anschlussgewinde	350 Nm
Max. Anziehdrehmoment Spulenbefestigung	0.5 Nm