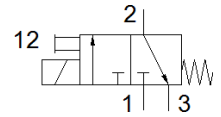
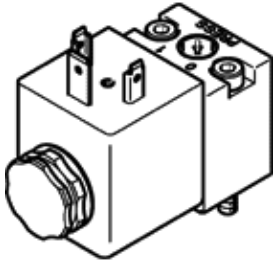


# Magnetventil MDH-3/2-110AC-PI

Teilenummer: 546020  
Auslaufprodukt

FESTO

direkt gesteuert, mit Magnetspule und Handhilfsbetätigung, ohne Steckdose.



## Datenblatt

Merkmal	Wert
Ventilfunktion	3/2 geschlossen monostabil
Betätigungsart	elektrisch
Baubreite	30 mm
Normalnenndurchfluss	20 l/min
Betriebsdruck	0,5 ... 10 bar
Konstruktiver Aufbau	Teller-Sitz
Rückstellart	mechanische Feder
Schutzart	IP65 NEMA 4
Nennweite	0,8 mm
Rastermaß	100 mm
Abluftfunktion	nicht drosselbar
Basierend auf Norm	ISO 15218
Dichtprinzip	weich
Einbaulage	beliebig
Entspricht Norm	ISO 15218
Handhilfsbetätigung	rastend tastend
Steuerart	direkt
Strömungsrichtung	nicht reversibel
Überschneidungsfreiheit	nein
b-Wert	0,46
C-Wert	0,075 l/sbar
Schaltzeit aus	8 ms
Schaltzeit ein	12 ms
Einschaltdauer	100%
Spulenkennwerte	110 V AC: 50 Hz, Anzugsleistung 6,6 VA, Halteleistung 4,0 VA 110 V AC: 60 Hz, Anzugsleistung 5,5 VA, Halteleistung 3,0 VA
Zulässige Frequenzschwankungen	+/- 10 %
Zulässige Spannungsschwankungen	-15 % / +10 %
Betriebsmedium	Druckluft nach ISO 8573-1:2010 [7:4:4]
Hinweis zum Betriebs- und Steuermedium	Geölter Betrieb möglich (im weiteren Betrieb erforderlich)
CE-Zeichen (siehe Konformitätserklärung)	nach EU-Niederspannungs-Richtlinie
Korrosionsbeständigkeitsklasse KBK	2
Mediumtemperatur	-20 ... 60 °C
Umgebungstemperatur	-20 ... 60 °C
Produktgewicht	140 g
Elektrischer Anschluss	nach DIN EN 175301-803 Form A
Befestigungsart	auf Anschlussplatte mit Durchgangsbohrung
Pneumatischer Anschluss 1	Anschlussplatte
Pneumatischer Anschluss 2	Anschlussplatte
Pneumatischer Anschluss 3	nicht gefasst
Werkstoffhinweis	RoHS konform
Werkstoffinformation Dichtungen	HNBR