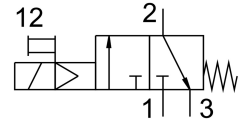


Einschaltventil MS4N-EE-1/8-10V24-S-Z

Teilenummer: 542611

FESTO



Datenblatt

| Merkmal | Wert |
|------------------------------------|--|
| Konstruktiver Aufbau | Kolben-Schieber |
| Betätigungsart | elektrisch |
| Abluftfunktion | nicht drosselbar |
| Handhilfsbetätigung | tastend |
| Rückstellart | mechanische Feder |
| Steuerart | vorgesteuert |
| Ventilfunktion | 3/2 geschlossen monostabil |
| Betriebsdruck | 4 bar...10 bar |
| C-Wert | 4,5 l/sbar |
| b-Wert | 0,5 |
| Normalnennendurchfluss | 1000 l/min |
| Einschaltdauer | 100% |
| Spulenkennwerte | 24 V DC: 1,8 W |
| Betriebsmedium | Druckluft nach ISO 8573-1:2010 [7:4:4] Inerte Gase |
| Hinweis zum Betriebs-/Steuermedium | Geölter Betrieb möglich (im weiteren Betrieb erforderlich) |
| Korrosionsbeständigkeitsklasse KBK | 2 - mäßige Korrosionsbeanspruchung |
| Werkstoff-Hinweis | RoHS konform |
| LABS-Konformität | VDMA24364-B2-L |
| Mediumstemperatur | -10 °C...50 °C |
| Schutzart | IP65 |
| Umgebungstemperatur | -10 °C...50 °C |
| Lebensmitteltauglichkeit | siehe erweiterte Werkstoffinformation |
| Befestigungsart | wahlweise: Leitungseinbau mit Zubehör |
| Einbaulage | beliebig |
| Strömungsrichtung | nicht reversibel |
| Produktgewicht | 289 g |
| Pneumatischer Anschluss 1 | 1/8 NPT |
| Pneumatischer Anschluss 2 | 1/8 NPT |
| Pneumatischer Anschluss 3 | G1/4 |

| Merkmal | Wert |
|------------------------|---|
| Steuerluftversorgung | intern |
| Elektrischer Anschluss | Form C Stecker nach DIN EN 175301-803 viereckige Bauform |
| Werkstoff Dichtungen | NBR |
| Werkstoff Gehäuse | Aluminium-Druckguss |