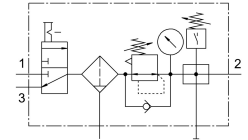
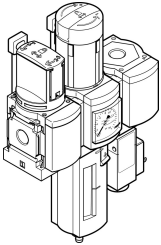


# Wartungsgeräte-Kombination MSB4-1/4:C3J1F3-WP

Teilenummer: 542294

FESTO



## Datenblatt

| Merkmals                           | Wert   |
|------------------------------------|--|
| Baugröße                           | 4  |
| Baureihe                           | MS   |
| Betätigungssicherung               | Drehknopf mit Arretierung<br>mit Zubehör schliessbar   |
| Einbaulage                         | senkrecht +/- 5°   |
| Filterfeinheit                     | 40 µm  |
| Kondensatablass                    | manuell drehend  |
| Konstruktiver Aufbau               | Abzweigmodul<br>Einschaltventil<br>Filterregler mit Manometer  |
| Reglerfunktion                     | Ausgangsdruck konstant<br>mit Vordruckkompensation<br>mit Sekundärentlüftung<br>mit Rückstromverhalten |
| Schalenschutz                      | Kunststoffschutzkorb   |
| Druckanzeige                       | mit Manometer  |
| Betriebsdruck                      | 0.8 bar...14 bar   |
| Druckregelbereich                  | 0.5 bar...12 bar   |
| Normalnennendurchfluss             | 1300 l/min   |
| Betriebsmedium                     | Druckluft nach ISO 8573-1:2010 [7:4:4]<br>Inerte Gase  |
| Hinweis zum Betriebs-/Steuermedium | Geölter Betrieb möglich (im weiteren Betrieb erforderlich)   |
| Korrosionsbeständigkeitsklasse KBK | 2 - mäßige Korrosionsbeanspruchung   |
| LABS-Konformität                   | VDMA24364-B1/B2-L  |
| Lagertemperatur                    | -10 °C...60 °C   |
| Lebensmitteltauglichkeit           | siehe erweiterte Werkstoffinformation  |
| Luftreinheitsklasse am Ausgang     | Druckluft nach ISO 8573-1:2010 [7:4:4]   |
| Mediumstemperatur                  | -10 °C...60 °C   |
| Umgebungstemperatur                | -10 °C...60 °C   |
| Produktgewicht                     | 1500 g   |
| Befestigungsart                    | mit Zubehör  |
| Pneumatischer Anschluss 1          | G1/4   |
| Pneumatischer Anschluss 2          | G1/4   |

| <b>Merkmal</b>            | <b>Wert</b>         |
|---------------------------|---------------------|
| Pneumatischer Anschluss 3 | G1/4                |
| Werkstoff Gehäuse         | Aluminium-Druckguss |
| Werkstoff Schale          | PC                  |