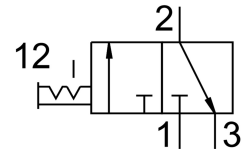


# Einschaltventil MS6N-EM1-1/4-Z

Teilenummer: 541296

FESTO



## Datenblatt

| Merkmal                            | Wert   |
|------------------------------------|--|
| Konstruktiver Aufbau               | Dreh-Schieber  |
| Betätigungsart                     | manuell  |
| Abluftfunktion                     | nicht drosselbar   |
| Steuerart                          | direkt   |
| Ventilfunktion                     | 3/2 bistabil   |
| Betriebsdruck                      | 0 bar...18 bar   |
| C-Wert                             | 10.7 l/sbar  |
| b-Wert                             | 0.56   |
| Normalnennendurchfluss             | 3000 l/min   |
| Betriebsmedium                     | Druckluft nach ISO 8573-1:2010 [7:4:4]<br>Inerte Gase      |
| Hinweis zum Betriebs-/Steuermedium | Geölter Betrieb möglich (im weiteren Betrieb erforderlich) |
| Korrosionsbeständigkeitsklasse KBK | 2 - mäßige Korrosionsbeanspruchung                         |
| Werkstoff-Hinweis                  | RoHS konform   |
| LABS-Konformität                   | VDMA24364-B1/B2-L  |
| Mediumstemperatur                  | -10 °C...60 °C   |
| Umgebungstemperatur                | -10 °C...60 °C   |
| Lebensmitteltauglichkeit           | siehe erweiterte Werkstoffinformation                      |
| Befestigungsart                    | wahlweise:<br>Leitungseinbau<br>mit Zubehör                |
| Einbaulage                         | beliebig   |
| Strömungsrichtung                  | nicht reversibel   |
| Produktgewicht                     | 580 g  |
| Pneumatischer Anschluss 1          | 1/4 NPT  |
| Pneumatischer Anschluss 2          | 1/4 NPT  |
| Pneumatischer Anschluss 3          | 1/2 NPT  |
| Werkstoff Dichtungen               | TPE-U(PU)  |
| Werkstoff Gehäuse                  | Aluminium-Druckguss  |