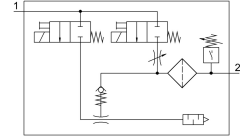


Vakuumsaugdüse OVEM-07-H-B-QO-CE-N-2N

Teilenummer: 540018

FESTO



Datenblatt

Merkmale	Wert
Nennweite Lavaldüse	0.7 mm
Rastermaß	20 mm
Bauart Schalldämpfer	offen
Einbaulage	beliebig
Ejektorcharakteristik	hohes Vakuum Standard
Filterfeinheit	40 µm
Handhilfsbetätigung	tastend zusätzlich über Bedientasten
Integrierte Funktion	Abwurfimpulsventil elektrisch Drossel Einschaltventil elektrisch Filter Luftsparfunktion elektrisch Rückschlagventil Schalldämpfer offen Vakuumschalter
Konstruktiver Aufbau	modular
Kurzschlussfestigkeit	ja
Messgröße	Relativdruck
Messprinzip	piezoresistiv
Schaltelementfunktion	Öffner Schließer
Schaltfunktion	Fenster-Komparator Schwellwert-Komparator
Ventilfunktion	geschlossen
Verpolungsschutz	für alle elektrischen Anschlüsse
Schalteingang nach Norm	IEC 61131-2
Anzeigeart	4-stellig alphanumerisch hintergrundbeleuchtetes LCD
Anzeigebereich	-0.999 bar...0 bar
Darstellbare Einheit(en)	bar
Einstellbereich Hysterese	-0.9 bar...0 bar
Einstellmöglichkeiten	über Display und Tasten
Schaltstellungsanzeige	LCD

Merkmal	Wert
Schaltzustandsanzeige	optisch
Einstellbereich Schwellwerte	-0.999 bar...0 bar
Betriebsdruck	2 bar...8 bar
Betriebsdruck für max. Vakuum	4.1 bar
Max. Vakuum	93 %
Nennbetriebsdruck	6 bar
Max. Saugvolumenstrom gegen Atmosphäre	16 l/min
Belüftungszeit bei Nennbetriebsdruck	0.4 s
Betriebsspannungsbereich DC	20.4 V...27.6 V
Einschaltdauer	100%
Induktive Schutzbeschaltung	angepasst auf MZ-, MY-, ME-Spulen
Max. Ausgangsstrom	100 mA
Reststrom	0.1 mA
Schaltausgang	2xNPN
Spannungsfall	1.5 V
Spulenkennwerte	24 V DC: Niederstromphase 0,3 W, Hochstromphase 2,55 W
Überlastfestigkeit	vorhanden
Zulassung	RCM Mark c UL us - Listed (OL)
KC-Zeichen	KC-EMV
CE-Zeichen (siehe Konformitätserklärung)	nach EU-EMV-Richtlinie
UKCA-Zeichen (siehe Konformitätserklärung)	nach UK Vorschriften für EMV
Betriebsmedium	Druckluft nach ISO 8573-1:2010 [7:4:4]
Hinweis zum Betriebs-/Steuermedium	Geölter Betrieb nicht möglich
Korrosionsbeständigkeitsklasse KBK	2 - mäßige Korrosionsbeanspruchung
LABS-Konformität	VDMA24364-Zone III
Mediumstemperatur	0 °C...50 °C
Relative Luftfeuchtigkeit	5 - 85 %
Schalldruckpegel bei Nennbetriebsdruck	58 dB(A)
Schutzart	IP65
Umgebungstemperatur	0 °C...50 °C
Max. Anziehdrehmoment	0,8 Nm mit Innengewinde 2,5 Nm mit Durchgangsbohrung
Produktgewicht	330 g
Druckmessbereich	-1 bar...0 bar
Genauigkeit in ± % FS	3 %FS
Schaltlogik Eingänge	NPN (minusschaltend)
Elektrischer Anschluss	5-polig M12x1 Stecker
Befestigungsart	mit Durchgangsbohrung mit Innengewinde mit Zubehör
Pneumatischer Anschluss 1	QS-8
Pneumatischer Anschluss 3	Schalldämpfer integriert
Vakuumanschluss	QS-8
Werkstoff-Hinweis	RoHS konform
Werkstoff Dichtungen	NBR
Werkstoff Fangdüse	POM
Werkstoff Filter	Gewebe PA Sinterstahl
Werkstoff Filtergehäuse	PA-verstärkt
Werkstoff Gehäuse	Aluminium-Druckguss PA-verstärkt

Merkmal	Wert
Werkstoff Regulierschraube	Stahl
Werkstoff Schalldämpfer	Aluminium-Knetlegierung PU-Schaum
Werkstoff Schrauben	Stahl
Werkstoff Sichtscheibe	PA
Werkstoff Steckergehäuse	Messing, vernickelt
Werkstoff Stifte	Stahl
Werkstoff Strahldüse	Aluminium-Knetlegierung
Werkstoff Verschraubung	Messing, vernickelt