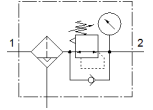
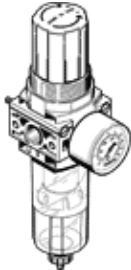


Filter-Regelventil LFR-1/4-DB-7-5M-MINI-H

Teilenummer: 539690
Auslaufprodukt

FESTO

Maximaler Ausgangsdruck 7 bar, mit Manometer, Filterfeinheit 5µ.
Auslauftyp. Lieferbar bis 2024. Alternativprodukt siehe Support Portal.



Datenblatt

| Merkmal | Wert |
|------------------------------------|--|
| Baugröße | Mini |
| Breite | 44 mm |
| Baureihe | DB |
| Betätigungssicherung | Drehknopf mit Arretierung |
| Einbaulage | senkrecht +/- 5° |
| Filterfeinheit | 5 µm |
| Kondensatablass | halbautomatisch |
| Konstruktiver Aufbau | Filterregler mit Manometer |
| Reglerfunktion | mit Sekundärentlüftung mit Rückstromverhalten |
| Druckanzeige | mit Manometer |
| Betriebsdruck Mpa | 0,15 ... 1 MPa |
| Betriebsdruck | 1,5 ... 10 bar |
| Druckregelbereich | 0,5 ... 7 bar |
| Max. Druckhysterese | 0,5 bar |
| Normalnenndurchfluss | >= 1.000 l/min |
| Betriebsmedium | Druckluft nach ISO 8573-1:2010 [-:9:-] Inerte Gase |
| Korrosionsbeständigkeitsklasse KBK | 1 - niedrige Korrosionsbeanspruchung |
| LABS-Konformität | VDMA24364-B1/B2-L |
| Luftreinheitsklasse am Ausgang | Druckluft nach ISO 8573-1:2010 [6:8:4] Inerte Gase |
| Mediumstemperatur | -5 ... 50 °C |
| Umgebungstemperatur | -5 ... 50 °C |
| Produktgewicht | 200 g |
| Befestigungsart | Leitungseinbau mit Durchgangsbohrung mit Haltewinkel wahlweise: |
| Anschluss Manometer | G1/8 |
| Pneumatischer Anschluss 1 | G1/4 |
| Pneumatischer Anschluss 2 | G1/4 |
| Werkstoffhinweis | RoHS konform |
| Werkstoff Dichtungen | NBR |
| Werkstoff Drehknopf | POM |
| Werkstoff Filter | PE |
| Werkstoff Gehäuse | PA-verstärkt |
| Werkstoff Schale | PC |