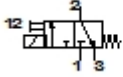


MS4-EE-1/4-V24-S

Einschaltventil

Merkmal	Wert
Abluft-Funktion	nicht drosselbar
Betätigungsart	elektrisch
Einbaulage	beliebig
Handhilfsbetätigung	rückstellend rastend
Konstruktiver Aufbau	Kolben-Schieber
Rückstellart	mechanische Feder
Steuerart	direkt
Steuerluftversorgung	extern
Strömungsrichtung	nicht reversibel
Ventil-Funktion	3/2 monostabil geschlossen
Schaltstellungsanzeige	mit Zubehör
Betriebsdruck	4 - 10 bar
b-Wert	0,44
C-Wert	9,5 l/sbar
Normalnenndurchfluss	2.000 l/min
Spulenkennwerte	24V DC
Betriebsmedium	Druckluft
Korrosionsbeständigkeitsklasse KBK	2
Umgebungstemperatur	-10 - 60 °C
Produktgewicht	0,289 g
Elektrischer Anschluss	Stecker nach DIN 43650 viereckige Bauform



MS4-EE-1/4-V24-S

Einschaltventil

Merkmal	Wert
	Form C
Befestigungsart	wahlweise: Leitungseinbau mit Zubehör
Pneumatischer Anschluss 1	G1/4
Pneumatischer Anschluss 2	G1/4
Pneumatischer Anschluss 3	G1/4
Werkstoff-Hinweis	Kupfer- und PTFEfrei
Werkstoff-Information Dichtungen	NBR
Werkstoff-Information Gehäuse	Aluminium-Druckguss