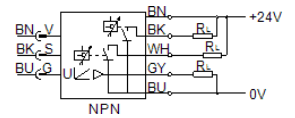
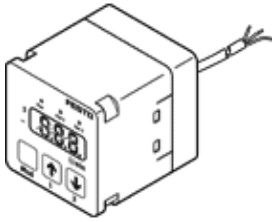


Durchflusssensor SFEV-F005-L-2NB-K1

Teilenummer: 538545

FESTO

separates Display für Durchflusstransmitter SFET-F, SFET-R.



Datenblatt

Merkmal	Wert
Zulassung	RCM Mark
CE-Zeichen (siehe Konformitätserklärung)	nach EU-EMV-Richtlinie
Werkstoffhinweis	LABS-haltige Stoffe enthalten
Umgebungstemperatur	0 ... 50 °C
Schaltausgang	2xNPN
Schaltfunktion	Fenster-Komparator Schwellwert-Komparator
Schaltelementfunktion	Öffner Schließer
Analogausgang	1 - 5 V
Lastwiderstand	50 kOhm
Anzeigebereich	0,05 ... 0,5 l/min
Betriebsspannungsbereich DC	12 ... 24 V
Elektrischer Anschluss	Kabel
Kabellänge	1 m
Werkstoffinformation Kabelmantel	PVC
Befestigungsart	mit Haltewinkel
Produktgewicht	70 g
Werkstoffinformation Gehäuse	PA
Anzeigeart	3 1/2-stellig alphanumerisch
Schutzart	IP40
Korrosionsbeständigkeitsklasse KBK	2 - mäßige Korrosionsbeanspruchung