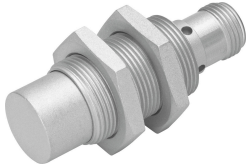


Nherungsschalter SIEF-M18B-NS-S-L-WA

Teilenummer: 538302

FESTO



Datenblatt

Merkm al	Wert
Bauform	rund
Entspricht Norm	EN 60947-5-2
Zulassung	RCM Mark c UL us - Listed (OL)
CE-Zeichen (siehe Konformittserklrung)	nach EU-EMV-Richtlinie
Messprinzip	induktiv
Bemessungsschaltabstand	5 mm
Gesicherter Schaltabstand	4.05 mm
Reduktionsfaktoren	Aluminium = 1,0 Edelstahl St 18/8 = 1,0 Kupfer = 1,0 Messing = 1,0 Stahl St 37 = 1,0
Umgebungstemperatur	-30 C...85 C
Wiederholgenauigkeit	0.1 mm
Schaltausgang	NPN
Schaltelementfunktion	Schlieer
Hysterese	0.15 mm...0.75 mm
Max. Schaltfrequenz DC	2500 Hz
Max. Ausgangsstrom	200 mA
Spannungsfall	1.8 V
Kurzschlussfestigkeit	taktend
Betriebsspannungsbereich DC	10 V...30 V
Restwelligkeit	10 %
Leerlaufstrom	15 mA
Verpolungsschutz	fr alle elektrischen Anschlsse
Elektrischer Anschluss	3-polig Fixcon M12x1 Stecker
Baugre	M18
Befestigungsart	mit Kontermutter
Anziehdrehmoment	15 Nm
Einbauart	bndig

Merkmal	Wert
Produktgewicht	48 g
Werkstoff Gehäuse	Messing PBT PTFE beschichtet
Schaltzustandsanzeige	LED gelb
Schutzart	IP67
Störfestigkeit gegen magnetische Felder	magnetisches Gleich- und Wechselfeld
Korrosionsbeständigkeitsklasse KBK	0 - keine Korrosionsbeanspruchung
Auswahl Sensor-Zusatzinformation	mit Reduktionsfaktor 1 - Magnetfeldfest
Elektrischer Ausgang	NPN
Auswahl Ausführung Sensor	WA resistent gegen Schweißspritzer