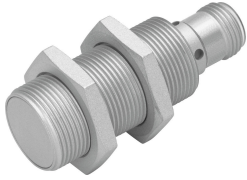


# Naherungsschalter SIEF-M18NB-PS-S-L-WA

Teilenummer: 538299

FESTO



## Datenblatt

Merkmale	Wert
Bauform	rund
Entspricht Norm	EN 60947-5-2
Zulassung	RCM Mark c UL us - Listed (OL)
CE-Zeichen (siehe Konformitatserklarung)	nach EU-EMV-Richtlinie
Messprinzip	induktiv
Bemessungsschaltabstand	12 mm
Gesicherter Schaltabstand	9.72 mm
Reduktionsfaktoren	Aluminium = 1,0 Edelstahl St 18/8 = 1,0 Kupfer = 1,0 Messing = 1,0 Stahl St 37 = 1,0
Umgebungstemperatur	-30 C...85 C
Wiederholgenauigkeit	0.24 mm
Schaltausgang	PNP
Schaltelementfunktion	Schlieer
Hysterese	0.36 mm...1.8 mm
Max. Schaltfrequenz DC	2000 Hz
Max. Ausgangsstrom	200 mA
Spannungsfall	1.8 V
Kurzschlussfestigkeit	taktend
Betriebsspannungsbereich DC	10 V...30 V
Restwelligkeit	10 %
Leerlaufstrom	15 mA
Verpolungsschutz	fur alle elektrischen Anschlusse
Elektrischer Anschluss	3-polig Fixcon M12x1 Stecker
Baugroe	M18
Befestigungsart	mit Kontermutter
Anziehdrehmoment	15 Nm
Einbauart	teibundig

<b>Merkmal</b>	<b>Wert</b>
Produktgewicht	48 g
Werkstoff Gehäuse	Messing PBT PTFE beschichtet
Schaltzustandsanzeige	LED gelb
Schutzart	IP67
Störfestigkeit gegen magnetische Felder	magnetisches Gleich- und Wechselfeld
Korrosionsbeständigkeitsklasse KBK	0 - keine Korrosionsbeanspruchung
Auswahl Sensor-Zusatzinformation	mit Reduktionsfaktor 1 - Magnetfeldfest
Elektrischer Ausgang	PNP
Auswahl Ausführung Sensor	WA resistent gegen Schweißspritzer