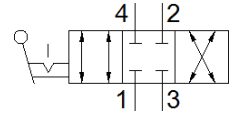
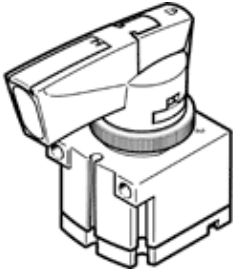


# Steuerschieber VHER-BH-M04C-G18-UD

Teilenummer: 538193

FESTO

in Kunststoffausführung, mit Positionsabfrage der Handhebelstellung, 4/3 Wegeventilfunktion in Grundstellung geschlossen, abschließbar in drei Hebelstellungen, Abgangsrichtung nach unten.



## Datenblatt

Merkmal	Wert
Ventilfunktion	4/3 geschlossen
Betätigungsart	manuell
Normalnennndurchfluss	800 l/min
Betriebsdruck	-0,95 ... 10 bar
Konstruktiver Aufbau	Dreh-Schieber
Nennweite	6 mm
Abluftfunktion	drosselbar
Betätigungssicherung	mit Zubehör schließbar
Dichtprinzip	hart
Steuerart	direkt
Strömungsrichtung	reversibel
Überschneidungsfreiheit	ja
Signalzustandsanzeige	mit Zubehör
Betriebsmedium	Druckluft nach ISO 8573-1:2010 [7:4:4]
Hinweis zum Betriebs- und Steuermedium	Geölter Betrieb möglich (im weiteren Betrieb erforderlich)
Korrosionsbeständigkeitsklasse KBK	2
Umgebungstemperatur	-20 ... 80 °C
Betätigungsmoment	1,1 Nm
Produktgewicht	125 g
Befestigungsart	wahlweise: Fronttafeleinbau mit Durchgangsbohrung
Pneumatischer Anschluss 1	G1/8
Pneumatischer Anschluss 2	G1/8
Pneumatischer Anschluss 3	G1/8
Pneumatischer Anschluss 4	G1/8
Werkstoffhinweis	Kupfer- und PTFE-frei LABS-haltige Stoffe enthalten
Werkstoffinformation Dichtungen	NBR
Werkstoffinformation Gehäuse	PA-verstärkt