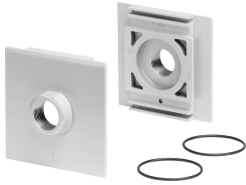


# Anschlussplatte-SET MS12-AQV

Teilenummer: 537141

FESTO



## Datenblatt

Merkmale	Wert
Baugröße	12
Baureihe	MS
Einbaulage	beliebig
Betriebsmedium	Druckluft nach ISO 8573-1:2010 [7:4:4]
Korrosionsbeständigkeitsklasse KBK	2 - mäßige Korrosionsbeanspruchung
LABS-Konformität	VDMA24364-B1/B2-L
Lagertemperatur	-10 °C...60 °C
Mediumstemperatur	-10 °C...60 °C
Produktgewicht	1300 g
Pneumatischer Anschluss 1	1 1/2 NPT
Pneumatischer Anschluss 2	1 1/2 NPT
Werkstoff-Hinweis	RoHS konform
Werkstoff Anschlussplatte	Aluminium-Druckguss
Werkstoff Dichtungen	NBR