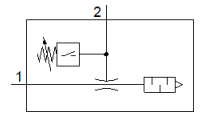
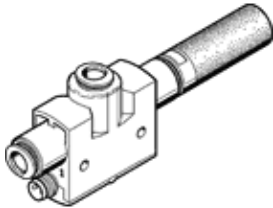


Vakuumsaugdüse VN-07-L-T4-PQ2-VQ2-O2-P

Teilenummer: 536803

FESTO

mit integriertem Vakuumschalter. Standard, hoher Saugvolumenstrom, Baubreite 18 mm, T-Form mit Steckanschluss und Schalldämpfer offen.



Datenblatt

Merkmal	Wert
Nennweite Lavaldüse	0,7 mm
Rastermaß	16 mm
Bauart Schalldämpfer	offen
Einbaulage	beliebig
Ejektorcharakteristik	hoher Saugvolumenstrom Standard
Integrierte Funktion	Drucksensor Schalldämpfer offen
Konstruktiver Aufbau	T-Form
Kurzschlussfestigkeit	taktend
Messgröße	Relativdruck
Messprinzip	piezoresistiv
Messverfahren	relativ
Schaltelementfunktion	Schließer
Schaltfunktion	Schwellwert-Komparator Schwellwert mit variabler Hysterese
Verpolungsschutz	für alle elektrischen Anschlüsse
Anzeigeart	LED
Einstellbereich Schwellwerte	-100 ... 0 kPa
Einstellmöglichkeiten	Teach-In
Schaltzustandsanzeige	LED
Einstellbereich Schwellwerte	-1 ... 0 bar -14,5 ... 0 psi
Betriebsdruck für max. Saugvolumenstrom (MPa)	0,4 MPa
Betriebsdruck für max. Saugvolumenstrom	4 bar
Betriebsdruck für max. Saugvolumenstrom (psi)	58 psi
Betriebsdruck Mpa	0,1 ... 0,8 MPa
Betriebsdruck	1 ... 8 bar 14,5 ... 116 psi
Nennbetriebsdruck	0,6 MPa 6 bar
Nennbetriebsdruck (psi)	87 psi
Max. Saugvolumenstrom gegen Atmosphäre	30,9 l/min
Ausschaltzeit	≤ 4 ms
Einschaltzeit	≤ 4 ms
Betriebsspannungsbereich DC	15 ... 30 V
Induktive Schutzbeschaltung	angepasst auf MZ-, MY-, ME-Spulen
Max. Ausgangsstrom	100 mA
Reststrom	≤ 0,3 mA
Restwelligkeit	10 %
Schaltausgang	PNP
Spannungsfall	≤ 1,5 V
Überlastfestigkeit	vorhanden

Merkmal	Wert
Zulassung	RCM Mark
KC-Zeichen	KC-EMV
CE-Zeichen (siehe Konformitätserklärung)	nach EU-EMV-Richtlinie
UKCA-Zeichen (siehe Konformitätserklärung)	nach UK Vorschriften für EMV
Betriebsmedium	Druckluft nach ISO 8573-1:2010 [7:4:4]
Hinweis zum Betriebs- und Steuermedium	Geölter Betrieb nicht möglich
Korrosionsbeständigkeitsklasse KBK	1 - niedrige Korrosionsbeanspruchung
LABS-Konformität	VDMA24364-B1/B2-L
Mediumstemperatur	0 ... 60 °C
Reinigungsempfehlung	Seifenlauge
Schalldruckpegel bei Nennbetriebsdruck	63 dB(A)
Schutzart	IP40
Umgebungstemperatur	0 ... 50 °C
Max. Anziehdrehmoment	0,6 Nm
Druckmessbereich	-100 ... 0 kPa -1 ... 0 bar -14,5 ... 0 psi
Produktgewicht	36 g
Genauigkeit FS	1,5 %FS
Langzeitdrift	±0,5 % FS max.
Temperaturkoeffizient Schaltepunkt	0,05 %/K
Elektrischer Anschluss	3-polig M8
Befestigungsart	mit Durchgangsbohrung
Pneumatischer Anschluss 1	QS-6
Pneumatischer Anschluss 3	Schalldämpfer offen
Vakuumananschluss	QS-6
Werkstoff Dichtungen	NBR
Werkstoff Fangdüse	POM
Werkstoff Gehäuse	POM-verstärkt
Werkstoff Lichtleiter	PC
Werkstoff Schalldämpfer	PE
Werkstoff Steckergehäuse	Messing PA verchromt und vernickelt
Werkstoff Strahldüse	Aluminium-Knetlegierung
Werkstoff Tastenfeld	POM
Werkstoff Verschraubung	Messing vernickelt