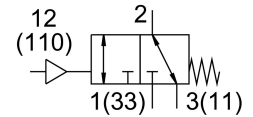
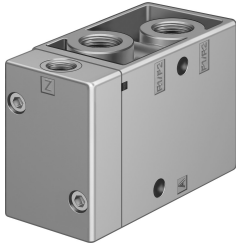


Pneumatikventil VL/O-3-3/4-EX

Teilenummer: 536031

FESTO



Datenblatt

| Merkm | Wert |
|--|--|
| Ventilfunktion | 3/2 offen/geschlossen monostabil |
| Betätigungsart | pneumatisch |
| Baubreite | 68 mm |
| Normalnennndurchfluss | 7500 l/min |
| Pneumatischer Arbeitsanschluss | G3/4 |
| Betriebsdruck | -0.095 MPa...1 MPa -0.95 bar...10 bar |
| Konstruktiver Aufbau | Teller-Sitz |
| Rückstellart | mechanische Feder |
| CE-Zeichen (siehe Konformitätserklärung) | nach EU-Ex-Schutz-Richtlinie (ATEX) |
| UKCA-Zeichen (siehe Konformitätserklärung) | nach UK EX Vorschriften |
| ATEX-Kategorie Gas | II 2G |
| ATEX-Kategorie Staub | II 2D |
| Ex-Zündschutzart Gas | Ex h IIC T4 Gb |
| Ex-Zündschutzart Staub | Ex h IIIC T130°C Db |
| Ex-Umgebungstemperatur | -10°C ≤ Ta ≤ +60°C |
| Ex-Schutz Zulassung außerhalb der EU | EPL Db (GB) EPL Gb (GB) |
| Nennweite | 19 mm |
| Abluftfunktion | drosselbar |
| Dichtprinzip | weich |
| Einbaulage | beliebig |
| Steuerart | direkt |
| Steuerluftversorgung | extern |
| Strömungsrichtung | reversibel |
| Überdeckung | negative Überdeckung |
| Steuerdruck | 0.1 MPa...1 MPa 1 bar...10 bar |
| Schaltzeit aus | 35 ms |
| Schaltzeit ein | 12 ms |

| Merkmal | Wert |
|------------------------------------|---|
| Explosionsschutz | Zone 1 (ATEX) Zone 1 (UKEX) Zone 2 (ATEX) Zone 21 (ATEX) Zone 21 (UKEX) Zone 22 (ATEX) |
| Betriebsmedium | Druckluft nach ISO 8573-1:2010 [7:4:4] |
| Hinweis zum Betriebs-/Steuermedium | Geölter Betrieb möglich (im weiteren Betrieb erforderlich) |
| Korrosionsbeständigkeitsklasse KBK | 1 - niedrige Korrosionsbeanspruchung |
| LABS-Konformität | VDMA24364-B1/B2-L |
| Lagertemperatur | -20 °C...60 °C |
| Mediumstemperatur | -10 °C...60 °C |
| Steuermedium | Druckluft nach ISO 8573-1:2010 [7:4:4] |
| Umgebungstemperatur | -10 °C...60 °C |
| Produktgewicht | 1200 g |
| Elektrischer Anschluss | über F-Spule, getrennt zu bestellen |
| Befestigungsart | wahlweise: auf Anschlussleiste mit Durchgangsbohrung |
| Anschluss Atmungsöffnung | M5 |
| Anschluss Steuerluft 110 | G1/4 |
| Anschluss Steuerluft 12 | G1/4 |
| Pneumatischer Anschluss 1 | G3/4 |
| Pneumatischer Anschluss 11 | G3/4 |
| Pneumatischer Anschluss 2 | G3/4 |
| Pneumatischer Anschluss 3 | G3/4 |
| Pneumatischer Anschluss 33 | G3/4 |
| Werkstoff-Hinweis | RoHS konform |
| Werkstoff Dichtungen | NBR |
| Werkstoff Gehäuse | Aluminium-Druckguss |