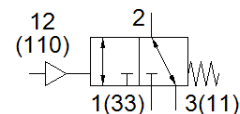


# Pneumatikventil VL/O-3-1/4-EX

Teilenummer: 536029

FESTO

Je nach Wahl der Anschlüsse die Funktion unbetätigt Durchgang oder kein Durchgang.



## Datenblatt

Merkmal	Wert
Ventilfunktion	3/2 offen/geschlossen monostabil
Betätigungsart	pneumatisch
Baubreite	30,5 mm
Normalnenndurchfluss	800 l/min
Betriebsdruck Mpa	-0,095 ... 1 MPa
Betriebsdruck	-0,95 ... 10 bar
Konstruktiver Aufbau	Teller-Sitz
Rückstellart	mechanische Feder
Schutzart	IP65
CE-Zeichen (siehe Konformitätserklärung)	nach EU-Ex-Schutz-Richtlinie (ATEX)
UKCA-Zeichen (siehe Konformitätserklärung)	nach UK EX Vorschriften
ATEX-Kategorie Gas	II 2G
ATEX-Kategorie Staub	II 2D
Ex-Zündschutzart Gas	Ex h IIC T4 Gb
Ex-Zündschutzart Staub	Ex h IIIC T130°C Db
Ex-Umgebungstemperatur	-10°C ≤ Ta ≤ +60°C
Ex-Schutz Zulassung außerhalb der EU	EPL Db (GB) EPL Gb (GB)
Nennweite	7 mm
Rastermaß	32 mm
Abluftfunktion	drosselbar
Dichtprinzip	weich
Einbaulage	beliebig
Steuerart	direkt
Steuerluftversorgung	extern
Strömungsrichtung	reversibel
Überdeckung	negative Überdeckung
Steuerdruck MPa	0,1 ... 1 MPa
Steuerdruck	1 ... 10 bar
Schaltzeit aus	26 ms
Schaltzeit ein	7 ms
Betriebsmedium	Druckluft nach ISO 8573-1:2010 [7:4:4]
Hinweis zum Betriebs- und Steuermedium	Geölter Betrieb möglich (im weiteren Betrieb erforderlich)
Korrosionsbeständigkeitsklasse KBK	1 - niedrige Korrosionsbeanspruchung
LABS-Konformität	VDMA24364-B1/B2-L
Lagertemperatur	-20 ... 60 °C
Mediumstemperatur	-10 ... 60 °C
Steuermedium	Druckluft nach ISO 8573-1:2010 [7:4:4]
Umgebungstemperatur	-10 ... 60 °C
Produktgewicht	230 g
Befestigungsart	auf Anschlussleiste mit Durchgangsbohrung wahlweise:

<b>Merkmal</b>	<b>Wert</b>
Anschluss Steuerluft 110	G1/8
Anschluss Steuerluft 12	G1/8
Pneumatischer Anschluss 1	G1/4
Pneumatischer Anschluss 11	G1/4
Pneumatischer Anschluss 2	G1/4
Pneumatischer Anschluss 3	G1/4
Pneumatischer Anschluss 33	G1/4
Werkstoffhinweis	RoHS konform
Werkstoff Dichtungen	NBR
Werkstoff Gehäuse	Aluminium-Druckguss