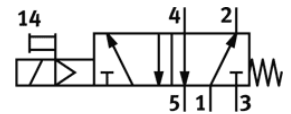
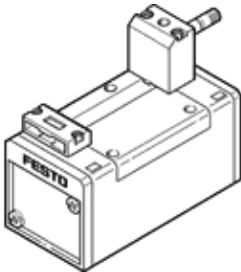


Magnetventil MFH-5/2-D-2-FR-C-EX

Teilenummer: 535961

FESTO

mit Handhilfsbetätigung, ohne Magnetspule und ohne Steckdose.
Magnetspule und Steckdose sind separat zu bestellen.



Datenblatt

Merkmal	Wert
Ventilfunktion	5/2 monostabil
Betätigungsart	elektrisch
Baubreite	54 mm
Normalnenndurchfluss	2.300 l/min
Betriebsdruck Mpa	0,3 ... 1 MPa
Betriebsdruck	3 ... 10 bar
Konstruktiver Aufbau	Kolben-Schieber
Rückstellart	mechanische Feder
CE-Zeichen (siehe Konformitätserklärung)	nach EU-Ex-Schutz-Richtlinie (ATEX)
UKCA-Zeichen (siehe Konformitätserklärung)	nach UK EX Vorschriften
ATEX-Kategorie Gas	II 2G
ATEX-Kategorie Staub	II 2D
Ex-Zündschutzart Gas	Ex h IIC T4 Gb
Ex-Zündschutzart Staub	Ex h IIIC T105°C Db
Ex-Umgebungstemperatur	-5 °C ≤ Ta ≤ +40 °C
Ex-Schutz Zulassung außerhalb der EU	EPL Db (GB) EPL Gb (GB)
Schutzart	IP65
Nennweite	11,5 mm
Rastermaß	56 mm
Abluftfunktion	drosselbar
Dichtprinzip	weich
Einbaulage	beliebig
Entspricht Norm	ISO 5599-1
Handhilfsbetätigung	mit Zubehör rastend tastend
ISO-Code	252
Steuerart	vorgesteuert
Steuerluftversorgung	intern
Strömungsrichtung	nicht reversibel
Überdeckung	positive Überdeckung
Schaltzeit aus	73 ms
Schaltzeit ein	27 ms
Max. positiver Prüfimpuls bei 0 Signal	2.200 µs
Max. negativer Prüfimpuls bei 1 Signal	3.700 µs
Betriebsmedium	Druckluft nach ISO 8573-1:2010 [7:4:4]
Hinweis zum Betriebs- und Steuermedium	Geölter Betrieb möglich (im weiteren Betrieb erforderlich)
Schwingfestigkeit	Transporteinsatzprüfung mit Schärfegrad 1 nach FN 942017-4 und EN 60068-2-6
Schockfestigkeit	Schockprüfung mit Schärfegrad 2 nach FN 942017-5 und EN 60068-2-27
LABS-Konformität	VDMA24364-B1/B2-L
Mediumstemperatur	-10 ... 60 °C
Schalldruckpegel	85 dB(A)

Merkmal	Wert
Umgebungstemperatur	-5 ... 40 °C
Produktgewicht	650 g
Elektrischer Anschluss	über F-Spule, getrennt zu bestellen
Befestigungsart	auf Anschlussplatte mit Durchgangsbohrung und Schraube
Anschluss Steuerabluft 84	M5
Pneumatischer Anschluss 1	Anschlussplatte Größe 2 nach ISO 5599-1
Pneumatischer Anschluss 2	Anschlussplatte Größe 2 nach ISO 5599-1
Pneumatischer Anschluss 3	Anschlussplatte Größe 2 nach ISO 5599-1
Pneumatischer Anschluss 4	Anschlussplatte Größe 2 nach ISO 5599-1
Pneumatischer Anschluss 5	Anschlussplatte Größe 2 nach ISO 5599-1
Werkstoffhinweis	RoHS konform
Werkstoff Dichtungen	HNBR NBR
Werkstoff Gehäuse	Aluminium-Druckguss