

Magnetventil

MFH-5/3B-1/4-S-B-EX

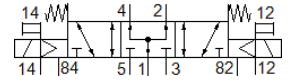
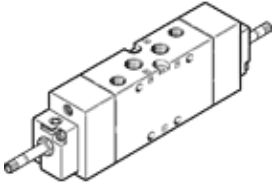
FESTO

Teilenummer: 535952

Classic - nicht für Neukonstruktionen verwenden

mit Handhilfsbetätigung, ohne Magnetspule und ohne Steckdose.
Magnetspule und Steckdose sind separat zu bestellen.

Moderne Alternativen finden Sie durch Eingabe der ersten vier Stellen des Typencodes in das Suchfeld.



Datenblatt

| Merkmal | Wert |
|--|--|
| Ventilfunktion | 5/3 belüftet |
| Betätigungsart | elektrisch |
| Baubreite | 32 mm |
| Normalnenndurchfluss | 1.600 l/min |
| Betriebsdruck Mpa | -0,09 ... 1 MPa |
| Betriebsdruck | -0,9 ... 10 bar |
| Konstruktiver Aufbau | Kolben-Schieber |
| Rückstellart | mechanische Feder |
| CE-Zeichen (siehe Konformitätserklärung) | nach EU-Ex-Schutz-Richtlinie (ATEX) |
| Ex-Schutz Zulassung außerhalb der EU | EPL Db (GB) EPL Gb (GB) |
| UKCA-Zeichen (siehe Konformitätserklärung) | nach UK EX Vorschriften |
| ATEX-Kategorie Gas | II 2G |
| ATEX-Kategorie Staub | II 2D |
| Ex-Zündschutzart Gas | Ex h IIC T4 Gb |
| Ex-Zündschutzart Staub | Ex h IIIC T130°C Db |
| Ex-Umgebungstemperatur | -5°C ≤ Ta ≤ +40°C |
| Schutzart | IP65 |
| Nennweite | 10 mm |
| Rastermaß | 33 mm |
| Abluftfunktion | drosselbar |
| Dichtprinzip | weich |
| Einbaulage | beliebig |
| Handhilfsbetätigung | tastend |
| Steuerart | vorgesteuert |
| Steuerluftversorgung | extern |
| Strömungsrichtung | reversibel |
| Überdeckung | positive Überdeckung |
| Steuerdruck MPa | 0,3 ... 1 MPa |
| Steuerdruck | 3 ... 10 bar |
| b-Wert | 0,38 |
| C-Wert | 6,35 l/sbar |
| Max. Schaltfrequenz | 3 Hz |
| Schaltzeit aus | 23 ms |
| Schaltzeit ein | 22 ms |
| Schaltzeit um | 35 ms |
| Max. positiver Prüfimpuls bei 0 Signal | 2.200 µs |
| Max. negativer Prüfimpuls bei 1 Signal | 3.700 µs |
| Betriebsmedium | Druckluft nach ISO 8573-1:2010 [7:4:4] |
| Hinweis zum Betriebs- und Steuermedium | Geölter Betrieb möglich (im weiteren Betrieb erforderlich) |
| Korrosionsbeständigkeitsklasse KBK | 1 - niedrige Korrosionsbeanspruchung |

| Merkmal | Wert |
|---------------------------|--|
| LABS-Konformität | VDMA24364-B1/B2-L |
| Lagertemperatur | -40 ... 60 °C |
| Mediumstemperatur | -10 ... 60 °C |
| Steuermedium | Druckluft nach ISO 8573-1:2010 [7:4:4] |
| Umgebungstemperatur | -5 ... 40 °C |
| Produktgewicht | 500 g |
| Elektrischer Anschluss | über F-Spule, getrennt zu bestellen |
| Befestigungsart | mit Durchgangsbohrung |
| Anschluss Steuerabluft 82 | M5 |
| Anschluss Steuerabluft 84 | M5 |
| Anschluss Steuerluft 12 | G1/8 |
| Anschluss Steuerluft 14 | G1/8 |
| Pneumatischer Anschluss 1 | G1/4 |
| Pneumatischer Anschluss 2 | G1/4 |
| Pneumatischer Anschluss 3 | G1/4 |
| Pneumatischer Anschluss 4 | G1/4 |
| Pneumatischer Anschluss 5 | G1/4 |
| Werkstoffhinweis | RoHS konform |
| Werkstoff Dichtungen | NBR |
| Werkstoff Gehäuse | Aluminium-Druckguss |