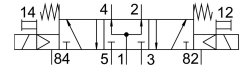
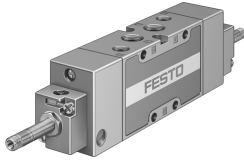


# Magnetventil MFH-5/3B-1/4-B-EX

Teilenummer: 535949

FESTO



## Datenblatt

Merkmale	Wert
Ventilfunktion	5/3 belüftet
Betätigungsart	elektrisch
Baubreite	32 mm
Normalnenndurchfluss	1600 l/min
Pneumatischer Arbeitsanschluss	G1/4
Betriebsdruck	0.3 MPa...1 MPa 3 bar...10 bar
Konstruktiver Aufbau	Kolben-Schieber
Rückstellart	mechanische Feder
CE-Zeichen (siehe Konformitätserklärung)	nach EU-Ex-Schutz-Richtlinie (ATEX)
Ex-Schutz Zulassung außerhalb der EU	EPL Db (GB) EPL Gb (GB)
UKCA-Zeichen (siehe Konformitätserklärung)	nach UK EX Vorschriften
ATEX-Kategorie Gas	II 2G
ATEX-Kategorie Staub	II 2D
Ex-Zündschutzart Gas	Ex h IIC T4 Gb
Ex-Zündschutzart Staub	Ex h IIIC T130°C Db
Ex-Umgebungstemperatur	-5°C ≤ Ta ≤ +40°C
Schutzart	IP65
Nennweite	10 mm
Rastermaß	33 mm
Abluftfunktion	drosselbar
Dichtprinzip	weich
Einbaulage	beliebig
Handhilfsbetätigung	tastend
Steuerart	vorgesteuert
Steuerluftversorgung	intern
Strömungsrichtung	nicht reversibel
Überdeckung	positive Überdeckung
b-Wert	0.38
C-Wert	6.35 l/sbar
Max. Schaltfrequenz	3 Hz

<b>Merkmal</b>	<b>Wert</b>
Schaltzeit aus	23 ms
Schaltzeit ein	22 ms
Schaltzeit um	35 ms
Max. positiver Prüfimpuls bei 0 Signal	2200 µs
Max. negativer Prüfimpuls bei 1 Signal	3700 µs
Explosionsschutz	Zone 1 (ATEX) Zone 1 (UKEX) Zone 2 (ATEX) Zone 21 (ATEX) Zone 21 (UKEX) Zone 22 (ATEX)
Betriebsmedium	Druckluft nach ISO 8573-1:2010 [7:4:4]
Hinweis zum Betriebs-/Steuermedium	Geölter Betrieb möglich (im weiteren Betrieb erforderlich)
Korrosionsbeständigkeitsklasse KBK	1 - niedrige Korrosionsbeanspruchung
LABS-Konformität	VDMA24364-B1/B2-L
Lagertemperatur	-40 °C...60 °C
Mediumstemperatur	-10 °C...60 °C
Umgebungstemperatur	-5 °C...40 °C
Produktgewicht	500 g
Elektrischer Anschluss	über F-Spule, getrennt zu bestellen
Befestigungsart	mit Durchgangsbohrung
Anschluss Steuerabluft 82	M5
Anschluss Steuerabluft 84	M5
Anschluss Steuerluft 12	G1/8
Anschluss Steuerluft 14	G1/8
Pneumatischer Anschluss 1	G1/4
Pneumatischer Anschluss 2	G1/4
Pneumatischer Anschluss 3	G1/4
Pneumatischer Anschluss 4	G1/4
Pneumatischer Anschluss 5	G1/4
Werkstoff-Hinweis	RoHS konform
Werkstoff Dichtungen	NBR
Werkstoff Gehäuse	Aluminium-Druckguss