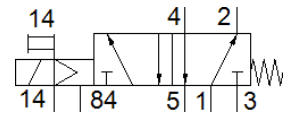
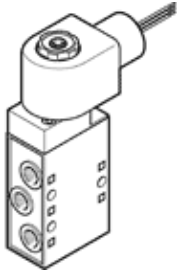


Magnetventil MFH-5-1/8-S-EX

Teilenummer: 535909

FESTO

mit Handhilfsbetätigung, ohne Magnetspule und ohne Steckdose.
Magnetspule und Steckdose sind separat zu bestellen.



Datenblatt

| Merkmal | Wert |
|--|--|
| Ventilfunktion | 5/2 monostabil |
| Betätigungsart | elektrisch |
| Baubreite | 26 mm |
| Normalnenndurchfluss | 500 l/min |
| Betriebsdruck Mpa | 0 ... 1 MPa |
| Betriebsdruck | 0 ... 10 bar |
| Konstruktiver Aufbau | Teller-Sitz |
| Rückstellart | mechanische Feder |
| CE-Zeichen (siehe Konformitätserklärung) | nach EU-Ex-Schutz-Richtlinie (ATEX) |
| Ex-Schutz Zulassung außerhalb der EU | EPL Db (GB) EPL Gb (GB) |
| UKCA-Zeichen (siehe Konformitätserklärung) | nach UK EX Vorschriften |
| ATEX-Kategorie Gas | II 2G |
| ATEX-Kategorie Staub | II 2D |
| Ex-Zündschutzart Gas | Ex h IIC T4 Gb |
| Ex-Zündschutzart Staub | Ex h IIIC T130°C Db |
| Ex-Umgebungstemperatur | -5 °C ≤ Ta ≤ +40 °C |
| Schutzart | IP65 |
| Nennweite | 5 mm |
| Rastermaß | 27 mm |
| Abluftfunktion | drosselbar |
| Dichtprinzip | weich |
| Einbaulage | beliebig |
| Handhilfsbetätigung | rastend |
| Steuerart | vorgesteuert |
| Steuerluftversorgung | extern |
| Strömungsrichtung | nicht reversibel |
| Überdeckung | negative Überdeckung |
| Steuerdruck MPa | 0,12 ... 0,8 MPa |
| Steuerdruck | 1,2 ... 8 bar |
| Schaltzeit aus | 36 ms |
| Schaltzeit ein | 8 ms |
| Max. positiver Prüfimpuls bei 0 Signal | 2.200 µs |
| Max. negativer Prüfimpuls bei 1 Signal | 3.700 µs |
| Spulenkennwerte | Siehe Magnetspule, getrennt zu bestellen |
| Betriebsmedium | Druckluft nach ISO 8573-1:2010 [7:4:4] |
| Hinweis zum Betriebs- und Steuermedium | Geölter Betrieb möglich (im weiteren Betrieb erforderlich) |
| Korrosionsbeständigkeitsklasse KBK | 1 - niedrige Korrosionsbeanspruchung |
| LABS-Konformität | VDMA24364-B1/B2-L |
| Lagertemperatur | -20 ... 60 °C |
| Mediumstemperatur | -5 ... 40 °C |
| Steuermedium | Druckluft nach ISO 8573-1:2010 [7:4:4] |
| Umgebungstemperatur | -5 ... 40 °C |

| Merkmal | Wert |
|---------------------------|--|
| Produktgewicht | 270 g |
| Befestigungsart | auf Anschlussleiste mit Durchgangsbohrung wahlweise: |
| Anschluss Atmungsöffnung | M5 |
| Anschluss Steuerabluft 84 | M5 |
| Anschluss Steuerluft 14 | M5 |
| Pneumatischer Anschluss 1 | G1/8 |
| Pneumatischer Anschluss 2 | G1/8 |
| Pneumatischer Anschluss 3 | G1/8 |
| Pneumatischer Anschluss 4 | G1/8 |
| Pneumatischer Anschluss 5 | G1/8 |
| Werkstoffhinweis | RoHS konform |
| Werkstoff Dichtungen | NBR TPE-U(PU) |
| Werkstoff Gehäuse | Aluminium-Druckguss |