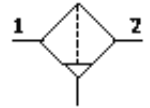


Filter MS4-LF-1/8-CUM-Z

Teilenummer: 535639

FESTO

5 µm-Filter, Metallschale, manueller Kondensatablass,
Durchflussrichtung von rechts nach links.



Datenblatt

Merkmal	Wert
Baugröße	4
Baureihe	MS
Einbaulage	senkrecht +/- 5°
Filterfeinheit	5 µm
Kondensatablass	manuell drehend
Konstruktiver Aufbau	Sinterfilter mit Zentrifugalabscheider
Max. Kondensatmenge	25 ml
Schalenschutz	integriert als Metallschale
Eingangsdruck 1	0 ... 14 bar
Normalnennndurchfluss	1.000 l/min
Betriebsmedium	Druckluft
Korrosionsbeständigkeitsklasse KBK	2
Lagertemperatur	-10 ... 60 °C
Luftreinheitsklasse am Ausgang	3.7.- nach DIN ISO 8573-1
Mediumstemperatur	-10 ... 60 °C
Umgebungstemperatur	-10 ... 60 °C
Produktgewicht	349 g
Befestigungsart	mit Zubehör wahlweise: Leitungseinbau
Pneumatischer Anschluss 1	G1/8
Pneumatischer Anschluss 2	G1/8
Werkstoffhinweis	Kupfer- und PTFE-frei
Werkstoffinformation Dichtungen	NBR
Werkstoffinformation Filter	PE
Werkstoffinformation Gehäuse	Aluminium-Druckguss
Werkstoffinformation Schale	Aluminium-Druckguss
Werkstoffinformation Sichtscheibe	Aluminium-Knetlegierung
Werkstoffinformation Sichtscheibe	PA