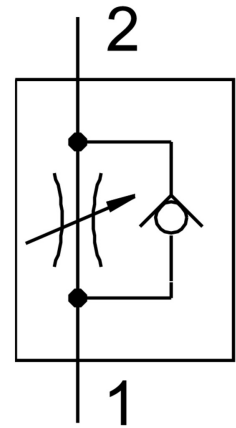


Drossel-Rückschlagventil GR-QB-5/16-U

Teilenummer: 534683

FESTO



Datenblatt

Merkmal	Wert
Ventilfunktion	Drossel-Rückschlagfunktion
Pneumatischer Anschluss 1	QB-5/16
Pneumatischer Anschluss 2	QB-5/16
Betätigungsart	manuell
Einstellelement	Schlitzschraube
Befestigungsart	wahlweise: Leitungseinbau mit Durchgangsbohrung
Normalnenndurchfluss in Drosselrichtung	8 cfm
Normalnenndurchfluss in Rückschlagrichtung	5,7 cfm...8,1 cfm
Betriebsdruck	-13,8 psi...116 psi
Umgebungstemperatur	0 °C...60 °C
Werkstoff Gehäuse	PBT-verstärkt
Einbaulage	beliebig
Normaldurchfluss in Drosselrichtung 0,6->0 MPa (6->0 bar, 87->0 psi)	13,5 cfm
Normaldurchfluss in Rückschlagrichtung 0,6->0 MPa (6->0 bar, 87->0 psi)	13,8 cfm...13,9 cfm
Betriebsmedium	Druckluft nach ISO 8573-1:2010 [7:4:4]
Hinweis zum Betriebs-/Steuermedium	Geöltter Betrieb möglich (im weiteren Betrieb erforderlich)
LABS-Konformität	VDMA24364-Zone III
Mediumstemperatur	32 °F...140 °F
Produktgewicht	1206 oz
Werkstoff Einschraubzapfen	Messing vernickelt
Werkstoff-Hinweis	RoHS konform
Werkstoff Dichtungen	NBR

Merkmal	Wert
Werkstoff Lösering	POM
Werkstoff Rändelkopf	Messing vernickelt
Werkstoff Regulierschraube	Messing vernickelt