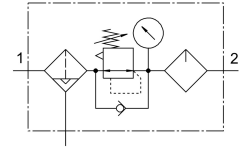


# Wartungsgeräte-Kombination MSB4N-1/8-FRC5:J1M1

Teilenummer: 533971

FESTO



## Datenblatt

| Merkmal                            | Wert   |
|------------------------------------|--|
| Baugröße                           | 4  |
| Baureihe                           | MS   |
| Betätigungssicherung               | Drehknopf mit integriertem Schloss   |
| Einbaulage                         | senkrecht +/- 5°   |
| Filterfeinheit                     | 40 µm  |
| Kondensatablass                    | vollautomatisch  |
| Konstruktiver Aufbau               | Filterregler mit Manometer<br>Proportional-Standardnebelöler   |
| Reglerfunktion                     | Ausgangsdruck konstant<br>mit Vordruckkompensation<br>mit Sekundärentlüftung<br>mit Rückstromverhalten |
| Schalenschutz                      | Kunststoffschutzkorb   |
| Druckanzeige                       | mit Manometer  |
| Betriebsdruck                      | 1.5 bar...14 bar   |
| Druckregelbereich                  | 1 bar...12 bar   |
| Normalnenndurchfluss               | 850 l/min  |
| Betriebsmedium                     | Druckluft nach ISO 8573-1:2010 [-:4:-]<br>Inerte Gase  |
| Hinweis zum Betriebs-/Steuermedium | Geölter Betrieb möglich (im weiteren Betrieb erforderlich)   |
| Korrosionsbeständigkeitsklasse KBK | 2 - mäßige Korrosionsbeanspruchung   |
| LABS-Konformität                   | VDMA24364-B1/B2-L  |
| Lagertemperatur                    | -10 °C...60 °C   |
| Lebensmitteltauglichkeit           | siehe erweiterte Werkstoffinformation  |
| Luftreinheitsklasse am Ausgang     | Druckluft nach ISO 8573-1:2010 [7:4:-]   |
| Mediumstemperatur                  | -10 °C...60 °C   |
| Umgebungstemperatur                | -10 °C...60 °C   |
| Produktgewicht                     | 500 g  |
| Befestigungsart                    | mit Zubehör  |
| Pneumatischer Anschluss 1          | 1/8 NPT  |
| Pneumatischer Anschluss 2          | 1/8 NPT  |
| Werkstoff Gehäuse                  | Aluminium-Druckguss  |
| Werkstoff Schale                   | PC   |

