

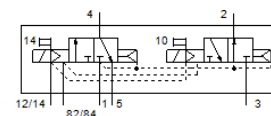
Magnetventil

VMPA1-M1H-H-S-M7-PI

Teilenummer: 533392

FESTO

mit elektrischem Einzelanschluss M8x1, 4-polig.



Datenblatt

| Merkmal | Wert |
|--|---|
| Ventilfunktion | 2x3/2 offen/geschlossen monostabil |
| Betätigungsart | elektrisch |
| Ventilgröße | 10 mm |
| Normalnenndurchfluss | 300 l/min |
| Betriebsdruck Mpa | 0,3 ... 1 MPa |
| Betriebsdruck | 3 ... 10 bar |
| Konstruktiver Aufbau | Kolben-Schieber |
| Rückstellart | pneumatische Feder |
| Zulassung | c UL us - Recognized (OL) |
| CE-Zeichen (siehe Konformitätserklärung) | nach EU-EMV-Richtlinie nach EU-RoHS-RL |
| UKCA-Zeichen (siehe Konformitätserklärung) | nach UK Vorschriften für EMV nach UK RoHS Vorschriften |
| Schutzart | IP65 in montiertem Zustand nach IEC 60529 |
| Abluftfunktion | drosselbar |
| Dichtprinzip | weich |
| Einbaulage | beliebig |
| Handhilfsbetätigung | rastend tastend |
| Steuerart | vorgesteuert |
| Steuerluftversorgung | extern |
| Strömungsrichtung | nicht reversibel |
| Überdeckung | positive Überdeckung |
| Signalzustandsanzeige | ja |
| Steuerdruck MPa | 0,3 ... 0,8 MPa |
| Steuerdruck | 3 ... 8 bar |
| Vakuumtauglichkeit | nein |
| Normalnennndurchfluss mit QS-6 | 300 l/min |
| Schaltzeit aus | 20 ms |
| Schaltzeit ein | 10 ms |
| Max. positiver Prüfimpuls bei 0 Signal | 400 µs |
| Max. negativer Prüfimpuls bei 1 Signal | 200 µs |
| Zulässige Spannungsschwankungen | +/- 25 % |
| Betriebsmedium | Druckluft nach ISO 8573-1:2010 [7:4:4] |
| Hinweis zum Betriebs- und Steuermedium | Geölter Betrieb möglich (im weiteren Betrieb erforderlich) |
| Schwingfestigkeit | Transporteinsatzprüfung mit Schärfegrad 2 nach FN 942017-4 und EN 60068-2-6 |
| Schockfestigkeit | Schockprüfung mit Schärfegrad 2 nach FN 942017-5 und EN 60068-2-27 |
| Korrosionsbeständigkeitsklasse KBK | 1 - niedrige Korrosionsbeanspruchung |
| LABS-Konformität | VDMA24364-B1/B2-L |
| Lagertemperatur | -20 ... 40 °C |
| Mediumstemperatur | -5 ... 50 °C |

| Merkmal | Wert |
|---|---|
| Relative Luftfeuchtigkeit | max. 90 % bei 40 °C |
| Umgebungstemperatur | -5 ... 50 °C |
| Max. Anziehdrehmoment Ventilbefestigung | 0,25 Nm |
| Produktgewicht | 143 g |
| Elektrischer Anschluss | 4-polig M8x1 Stecker nach EN 60947-5-2 |
| Befestigungsart | mit Durchgangsbohrung |
| Anschluss Steuerhilfsluft 12/14 | M5 |
| Anschluss Steuerabluft 82/84 | M5 |
| Pneumatischer Anschluss 1 | M7 |
| Pneumatischer Anschluss 2 | M7 |
| Pneumatischer Anschluss 3 | M7 |
| Pneumatischer Anschluss 4 | M7 |
| Pneumatischer Anschluss 5 | M7 |
| Werkstoffhinweis | RoHS konform |
| Werkstoff Dichtungen | NBR |
| Werkstoff Gehäuse | Aluminium-Druckguss |