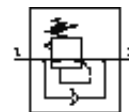


# Druckregelventil MS4N-LRB-1/4-D5-VS-AS-Z

Teilenummer: 531781

FESTO

für Batteriemontage, maximaler Ausgangsdruck 4 bar, ohne Manometer, abschließbarer Reglerkopf, Anschluss P2 auf Vorderseite.



## Datenblatt

Merkmal	Wert
Baugröße	4
Baureihe	MS
Betätigungssicherung	Drehknopf mit integriertem Schloss
Einbaulage	beliebig
Konstruktiver Aufbau	direktgesteuertes Membranregelventil mit durchgehender Druckversorgung
Reglerfunktion	Ausgangsdruck konstant mit Sekundärentlüftung mit Rückstromverhalten
Druckregelbereich	0,3 ... 4 bar
Eingangsdruck 1	0,8 ... 14 bar
Max. Druckhysterese	0,25 bar
Normalnennndurchfluss	1.900 l/min
Betriebsmedium	Druckluft
Korrosionsbeständigkeitsklasse KBK	2
Lagertemperatur	-10 ... 60 °C
Mediumstemperatur	-10 ... 60 °C
Umgebungstemperatur	-10 ... 60 °C
Produktgewicht	222 g
Befestigungsart	mit Zubehör wahlweise: Fronttafeleinbau Leitungseinbau
Pneumatischer Anschluss 1	NPT1/4-18
Pneumatischer Anschluss 2	NPT1/4-18
Werkstoffhinweis	Kupfer- und PTFE-frei
Werkstoffinformation Anschlussplatte	Aluminium-Druckguss
Werkstoffinformation Bedienteil	POM PA
Werkstoffinformation Dichtungen	NBR
Werkstoffinformation Gehäuse	Aluminium-Druckguss
Werkstoffinformation Membran	NBR