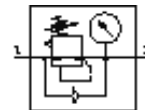
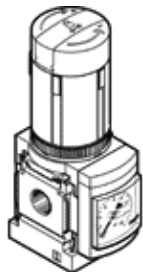


# Druckregelventil MS4N-LR-1/8-D6-AS-Z

Teilenummer: 531425

FESTO

Maximaler Ausgangsdruck 7 bar, mit Manometer, abschließbarer Reglerkopf, Durchflussrichtung von rechts nach links.



## Datenblatt

| Merkmal                              | Wert   |
|--------------------------------------|--|
| Baugröße                             | 4  |
| Baureihe                             | MS   |
| Betätigungssicherung                 | Drehknopf mit integriertem Schloss   |
| Einbaulage                           | beliebig   |
| Konstruktiver Aufbau                 | direktgesteuertes Membranregelventil                                       |
| Reglerfunktion                       | Ausgangsdruck konstant<br>mit Sekundärentlüftung<br>mit Rückstromverhalten |
| Druckanzeige                         | mit Manometer  |
| Druckregelbereich                    | 0,3 ... 7 bar  |
| Eingangsdruck 1                      | 0,8 ... 14 bar   |
| Max. Druckhysterese                  | 0,25 bar   |
| Normalnennndurchfluss                | 1.150 l/min  |
| Betriebsmedium                       | Druckluft  |
| Korrosionsbeständigkeitsklasse KBK   | 2  |
| Lagertemperatur                      | -10 ... 60 °C  |
| Mediumstemperatur                    | -10 ... 60 °C  |
| Umgebungstemperatur                  | -10 ... 60 °C  |
| Produktgewicht                       | 225 g  |
| Befestigungsart                      | mit Zubehör<br>wahlweise:<br>Fronttafeleinbau<br>Leitungseinbau            |
| Pneumatischer Anschluss 1            | NPT1/8-27  |
| Pneumatischer Anschluss 2            | NPT1/8-27  |
| Werkstoffinformation Anschlussplatte | Aluminium-Druckguss  |
| Werkstoffinformation Bedienteil      | POM<br>PA  |
| Werkstoffinformation Dichtungen      | NBR  |
| Werkstoffinformation Gehäuse         | Aluminium-Druckguss  |
| Werkstoffinformation Membran         | NBR  |