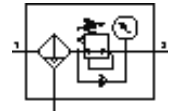


# Filter-Regelventil MS6N-LFR-1/2-D6-CRV-AS-Z

Teilenummer: 531315

FESTO

Maximaler Ausgangsdruck 7 bar, 5 µm-Filter, mit Manometer, abschließbarer Reglerkopf, Kunststoffschale mit Kunststoffschutzkorb, vollautomatischer Kondensatablass, Durchflussrichtung von rechts nach links.



## Datenblatt

Merkmal	Wert
Baugröße	6
Baureihe	MS
Betätigungssicherung	mit Zubehör schließbar
Einbaulage	senkrecht +/- 5°
Filterfeinheit	5 µm
Kondensatablass	vollautomatisch
Konstruktiver Aufbau	Filterregler mit Manometer
Max. Kondensatmenge	38 ml
Reglerfunktion	Ausgangsdruck konstant mit Sekundärentlüftung
Schalenschutz	Kunststoffschutzkorb
Druckanzeige	mit Manometer
Druckregelbereich	0,3 ... 7 bar
Eingangsdruck 1	2 ... 12 bar
Max. Druckhysterese	0,25 bar
Normalnenndurchfluss	5.600 l/min
Betriebsmedium	Druckluft
Korrosionsbeständigkeitsklasse KBK	2
Lagertemperatur	-10 ... 60 °C
Luftreinheitsklasse am Ausgang	3.7.- nach DIN ISO 8573-1
Mediumstemperatur	5 ... 60 °C
Umgebungstemperatur	5 ... 60 °C
Produktgewicht	875 g
Befestigungsart	mit Zubehör wahlweise: Fronttafeleinbau Leitungseinbau
Pneumatischer Anschluss 1	NPT1/2-14
Pneumatischer Anschluss 2	NPT1/2-14
Werkstoffinformation Dichtungen	NBR
Werkstoffinformation Gehäuse	Aluminium-Druckguss
Werkstoffinformation Schale	PC
Werkstoffinformation Trennteller	POM